



UNIVERSIDAD
NACIONAL
DE LA PLATA

facultad de
arquitectura
y urbanismo

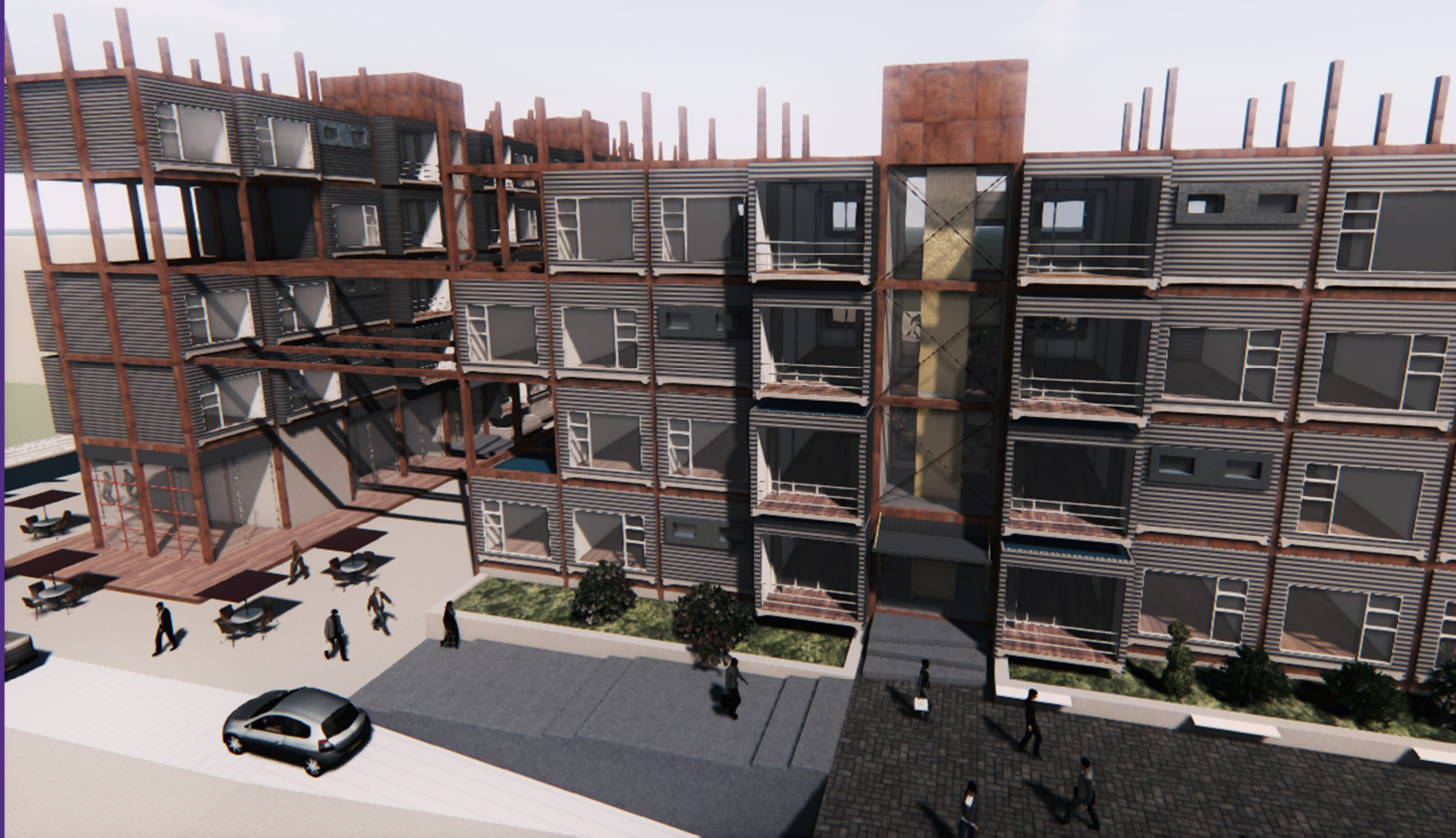


PROYECTO FINAL DE CARRERA 2018

SEBASTIÁN GALARZA CARRIÓN 36119/2

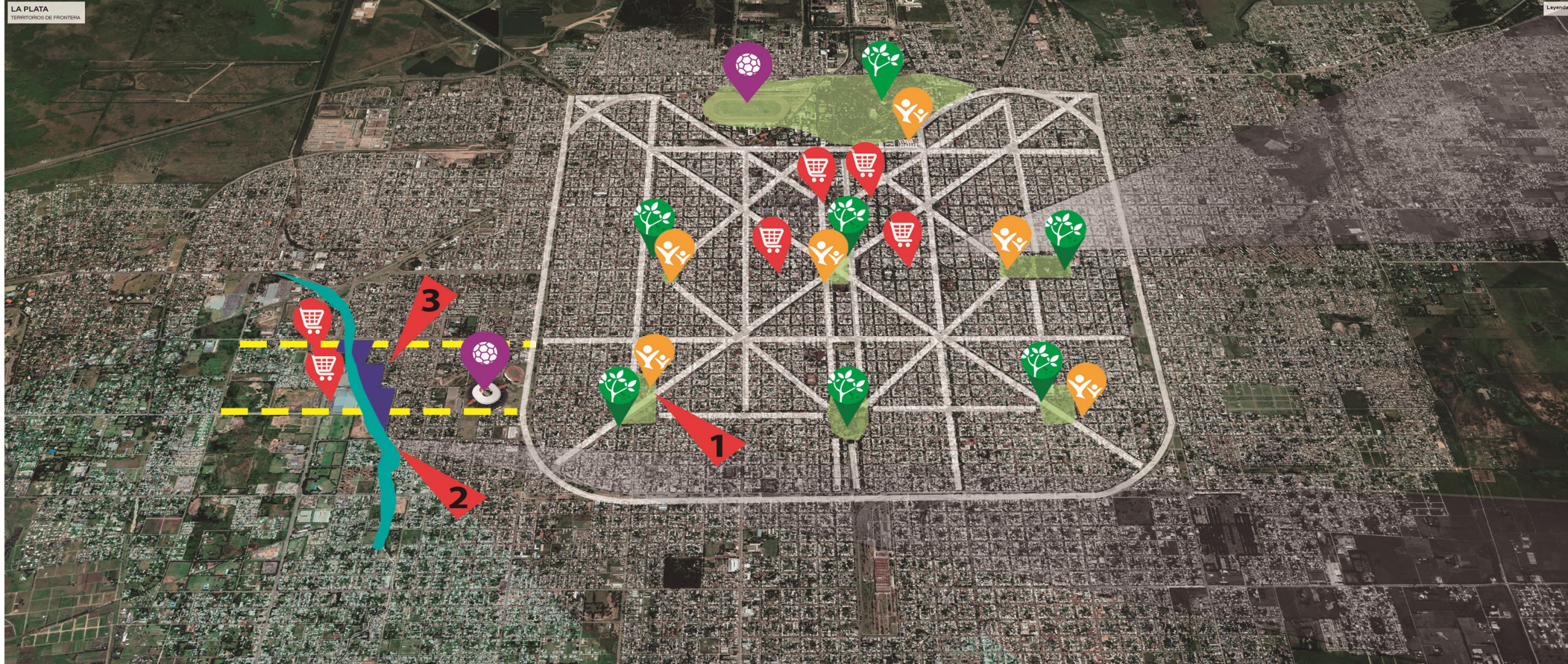
TVA 4 SSP San Juan - Santinelli - Pérez

CONDENSADORES SOCIALES



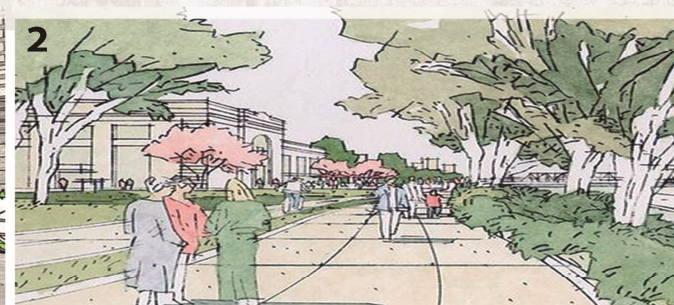
DESARROLLO URBANO

Territorio de Frontera



TERRITORIO DE FRONTERA.

LA CIUDAD DE LA PLATA FUE CONCEBIDA CON UNA PLANIFICACIÓN DESDE SU ORIGEN, BASADO EN EL DAMERO Y GEOMETRIZACIÓN PERFECTA, CON DIAGONALES QUE INTERSECTAN SUS CALLES, AVENIDAS Y PLAZAS, PARA MEJORAR EL FLUJO DE MOVILIDAD Y A SU VEZ GENERAR DISTINTOS FRENTES URBANOS QUE POSEAN UNA IMAGEN RICA EN DIVERSIDAD. EL TERRENO ELEGIDO SE ENCUENTRA PROXIMO A LA TENSIÓN DE DICHO TRAZADO, PERO A SU VEZ ES PARTE DE UN TEJIDO EN CRECIMIENTO QUE SE CARACTERIZA POR SER DISPERSO Y NO TENER UN ORDEN CONSECUENTE CON LA CIUDAD, ADEMÁS ES UN BORDE QUE LIMITA CON EL ARROYO "EL GATO", QUE AL SER UN ACCIDENTE GEOGRÁFICO GENERA UN LIMITE FÍSICO, POR LO TANTO EL PROYECTO TENDRA QUE CONCEBIRSE DE MANERA TAL QUE RESPONDA A ESTAS CONDICIONANTES Y DE UNA RESPUESTA ÓPTIMA LA SER UNA PIEZA EDE TRANSICIÓN ENTRE AMBOS TEJIDOS.



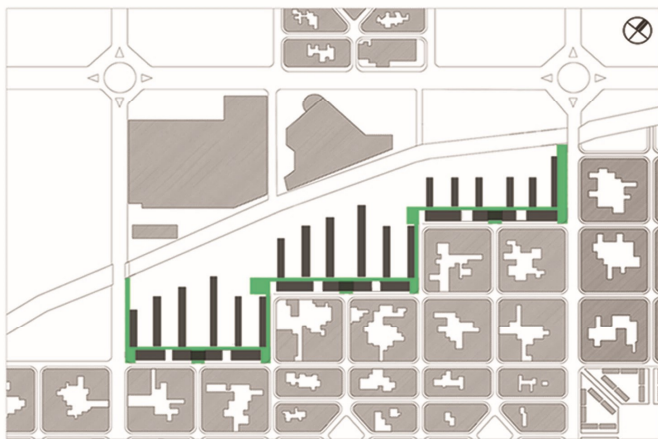
TEJIDO URBANO

LA CIUDAD AL SER UN SISTEMA VIVO, QUE ESTA EN PERMANENTE TRANSICIÓN, LAS DISTINTAS ESCALAS, PERMITEN AL USUARIO PERTENECER A ESE SISTEMA, SIENDO PARTE VITAL DEL MISMO, POR LO QUE ES IMPORTANTE QUE EL USUARIO SE APROPIE DEL ESPACIO PÚBLICO, PROVOCAR SENSACIONES DE PERTENENCIA, LUGARES DE ENCUENTRO QUE PERMITAN EL LIBRE INTERCAMBIO DE INTERACCIONES HUMANAS.

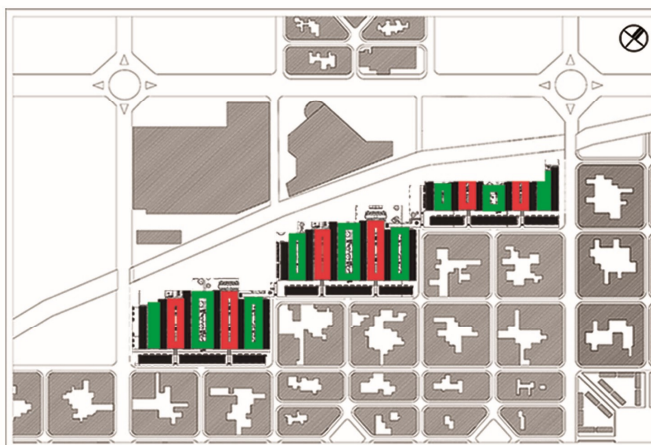
TVA4 S+D+P	ANÁLISIS URBANO
	L1
	GALARZA SEBASTIÁN



OPERACIONES URBANAS



Conexión del Espacio Público

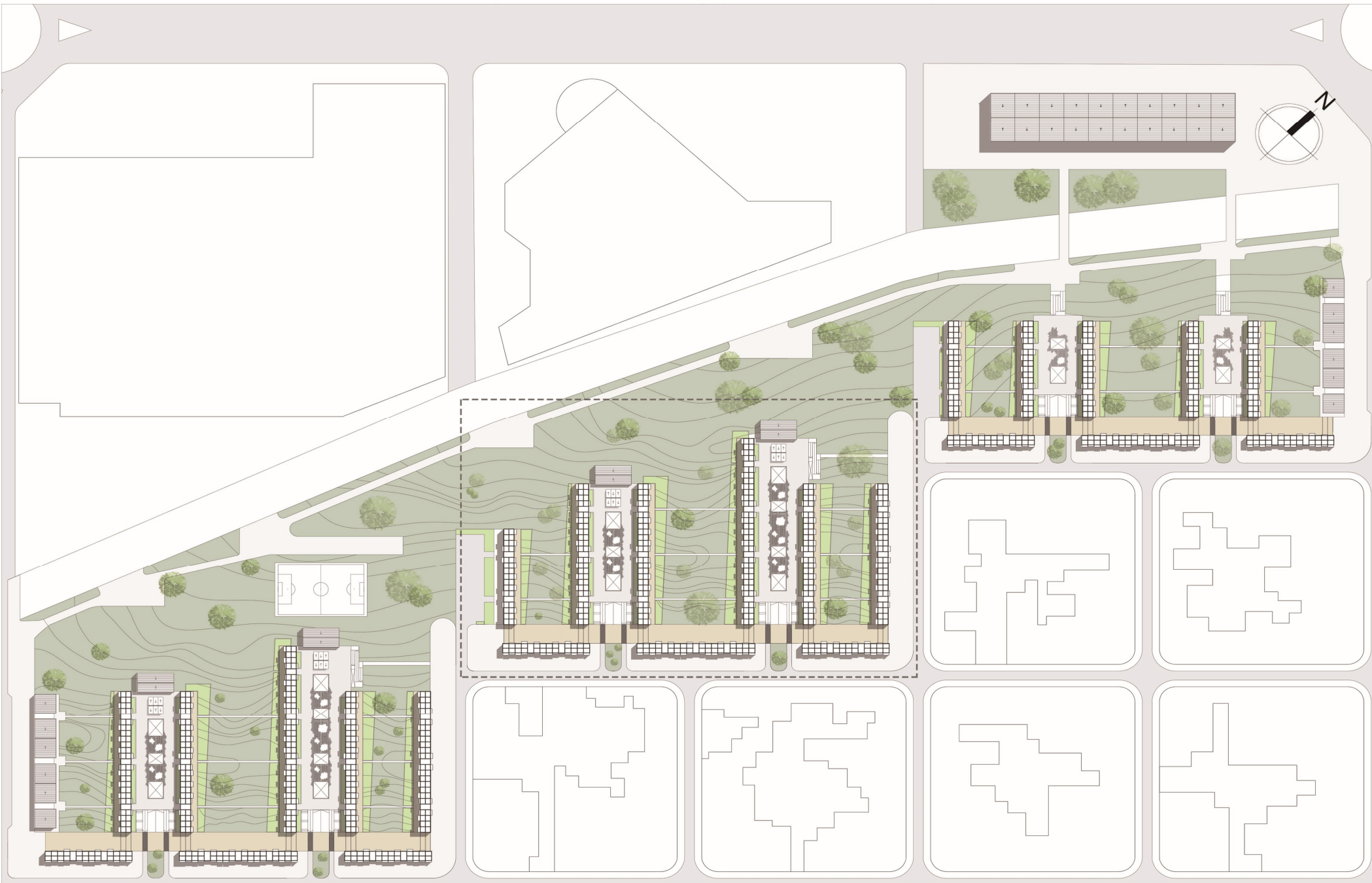


Pacios del Conjunto

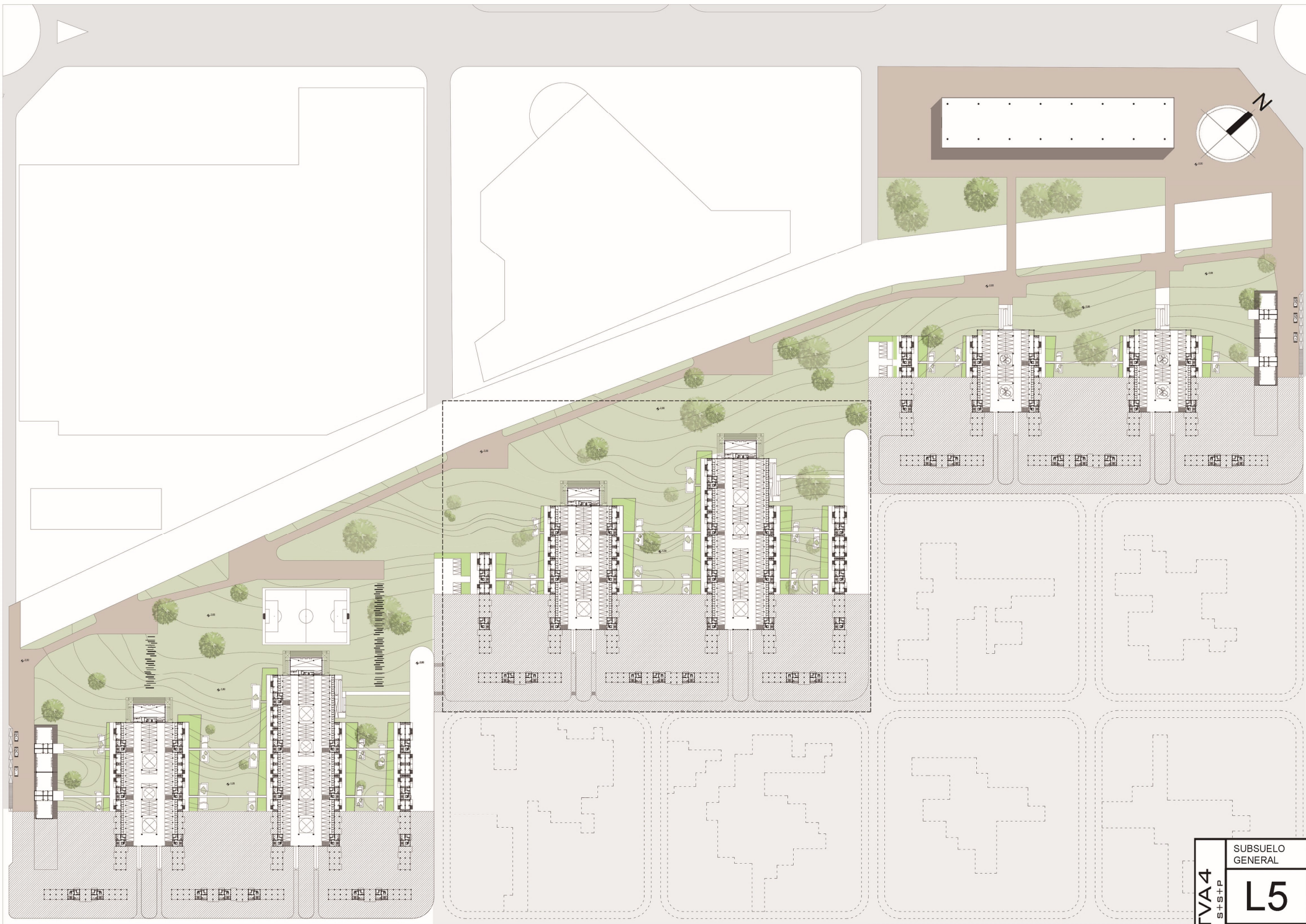


Sistema y Ciudad

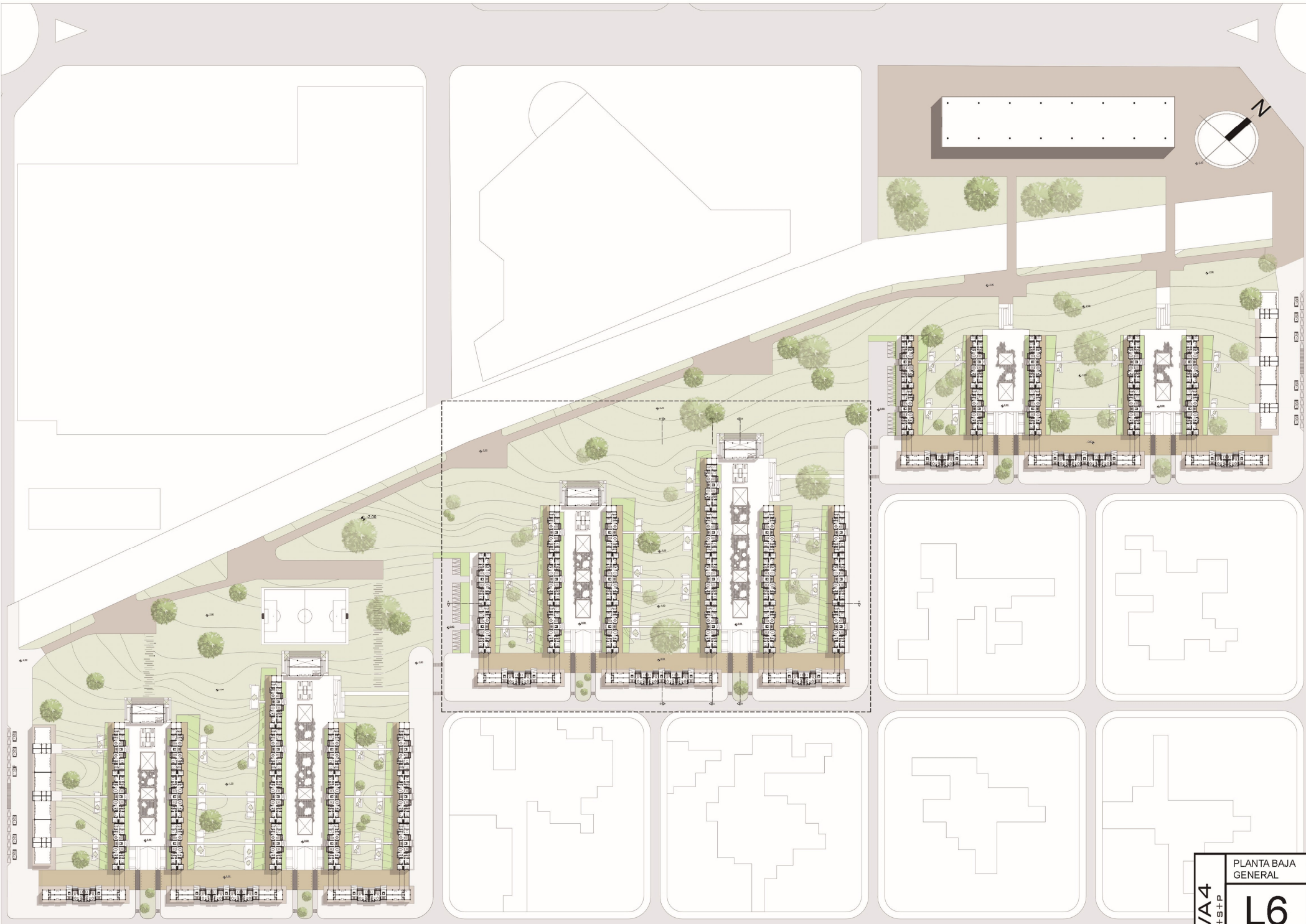




TVA4 S+5+P	IMPLANTACIÓN GENERAL
	L4
	GALARZA SEBASTIÁN



TVA4 S+G+P	SUBSUELO GENERAL
	L5
	GALARZA SEBASTIÁN



TVA4 S+G+P	PLANTA BAJA GENERAL
	L6
	GALARZA SEBASTIÁN



TVA4 S+G+P	PLANTA TIPO GENERAL
	L7
	GALARZA SEBASTIÁN

DESARROLLO ARQUITECTÓNICO

Condensadores Sociales



TVA4
S+G+P
SUBSUELO
SECTOR
L8
GALARZA
SEBASTIÁN



TVA4 S+G+P	PLANTA BAJA SECTOR
	L9
	GALARZA SEBASTIÁN





TVA4 S+G+P	PLANTA TIPO SECTOR
	L11
	GALARZA SEBASTIÁN



TVA4 S+5+P	IMPLANTACIÓN SECTOR
	L12
	GALARZA SEBASTIÁN



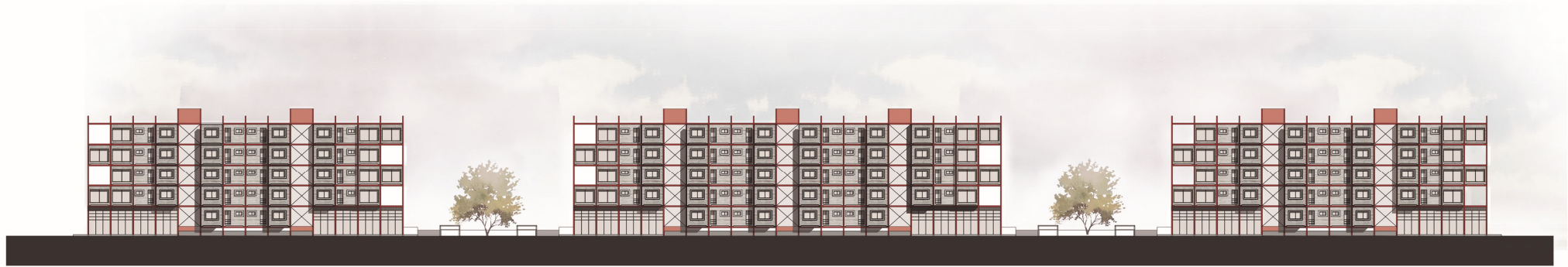
SECCIÓN B - B'
ESC 1:400



SECCIÓN D - D'
ESC 1:400



SECCIÓN C - C'
ESC 1:400



FACHADA FRONTAL
ESC 1:400

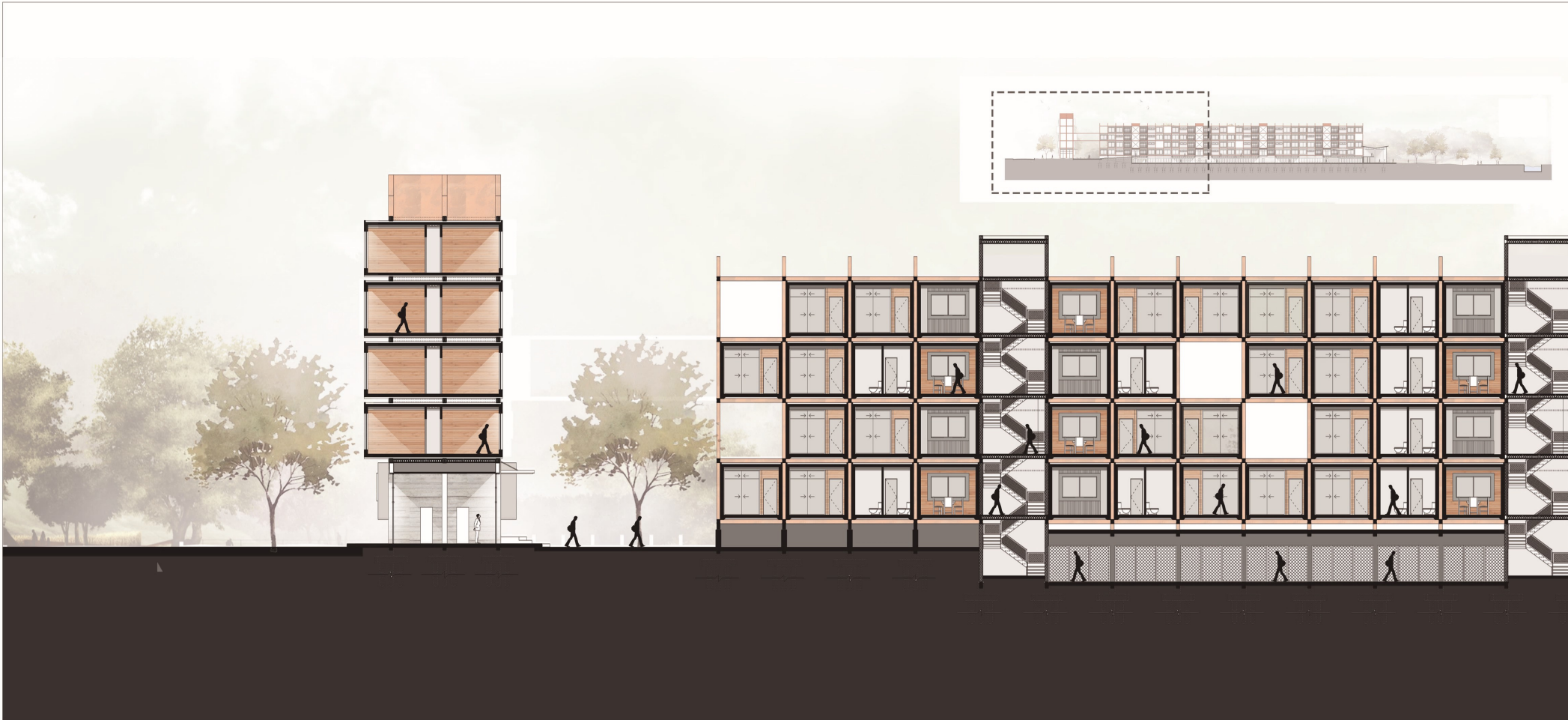


SECCIÓN A - A'
ESC 1:400





SECCIÓN BB



SECCIÓN CC

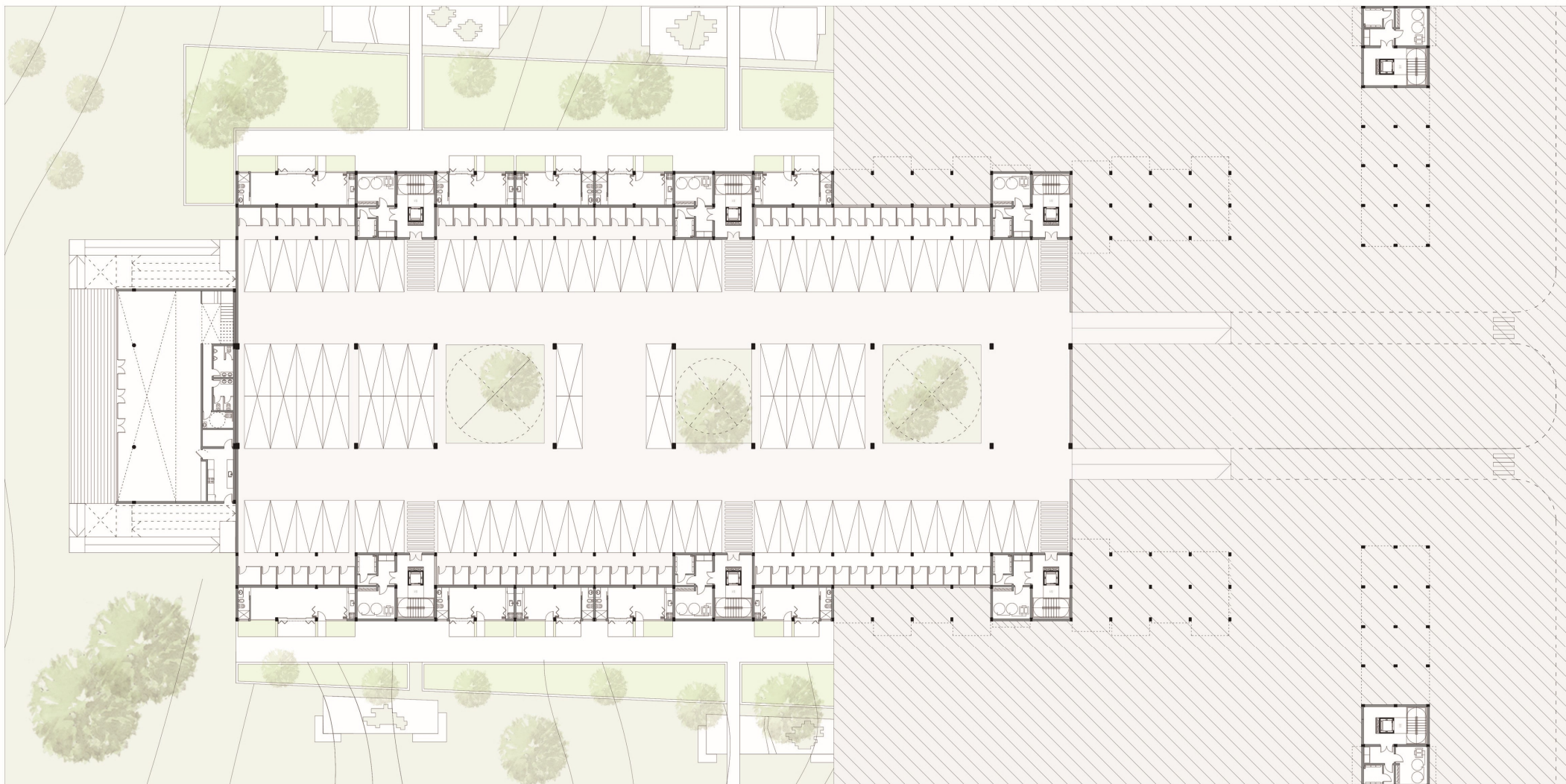
TVA4 S+5+P	ELEVACION PLACA
	L17
	GALARZA SEBASTIÁN

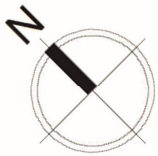


FACHADA FRONTAL

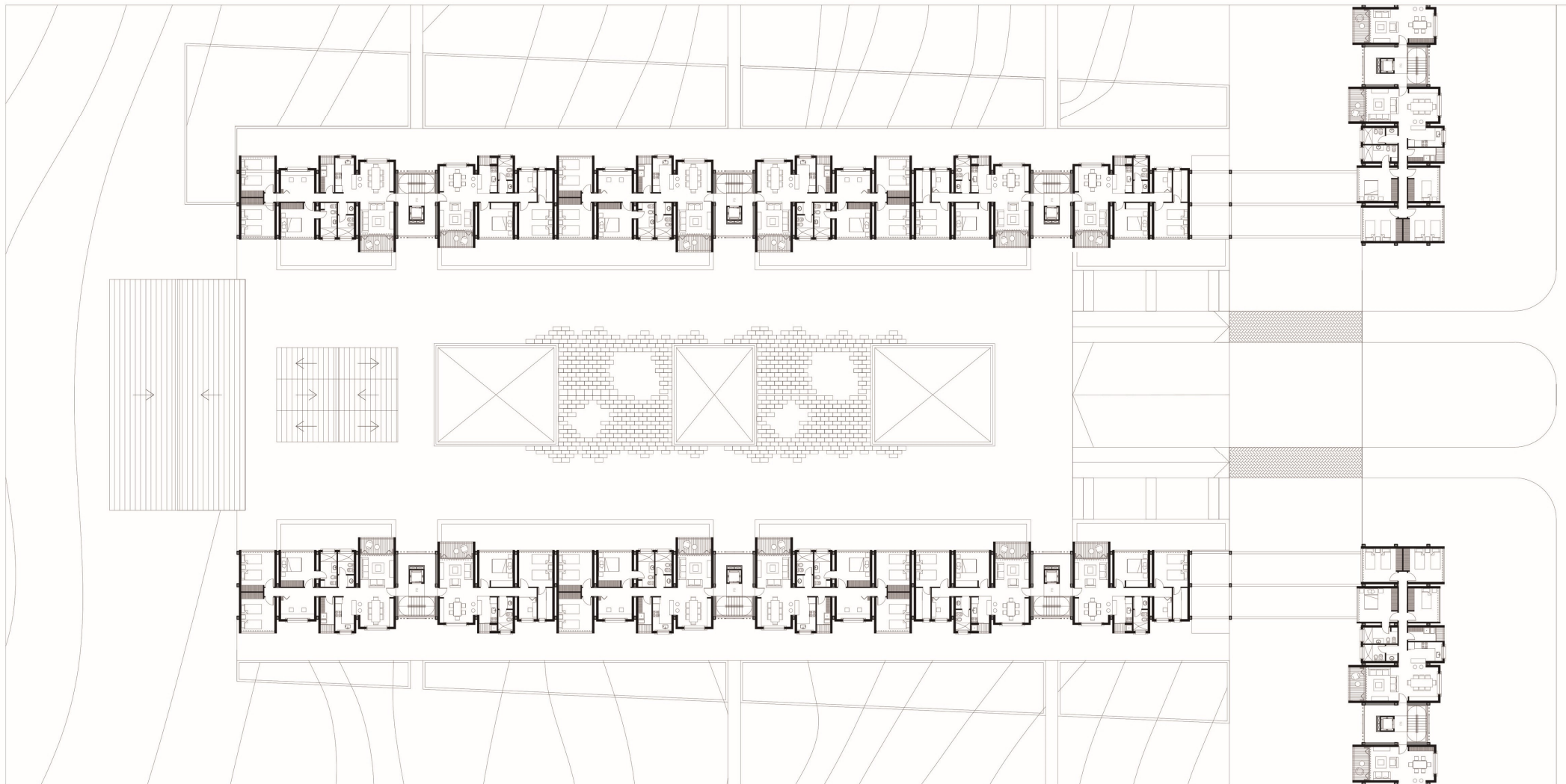
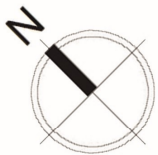


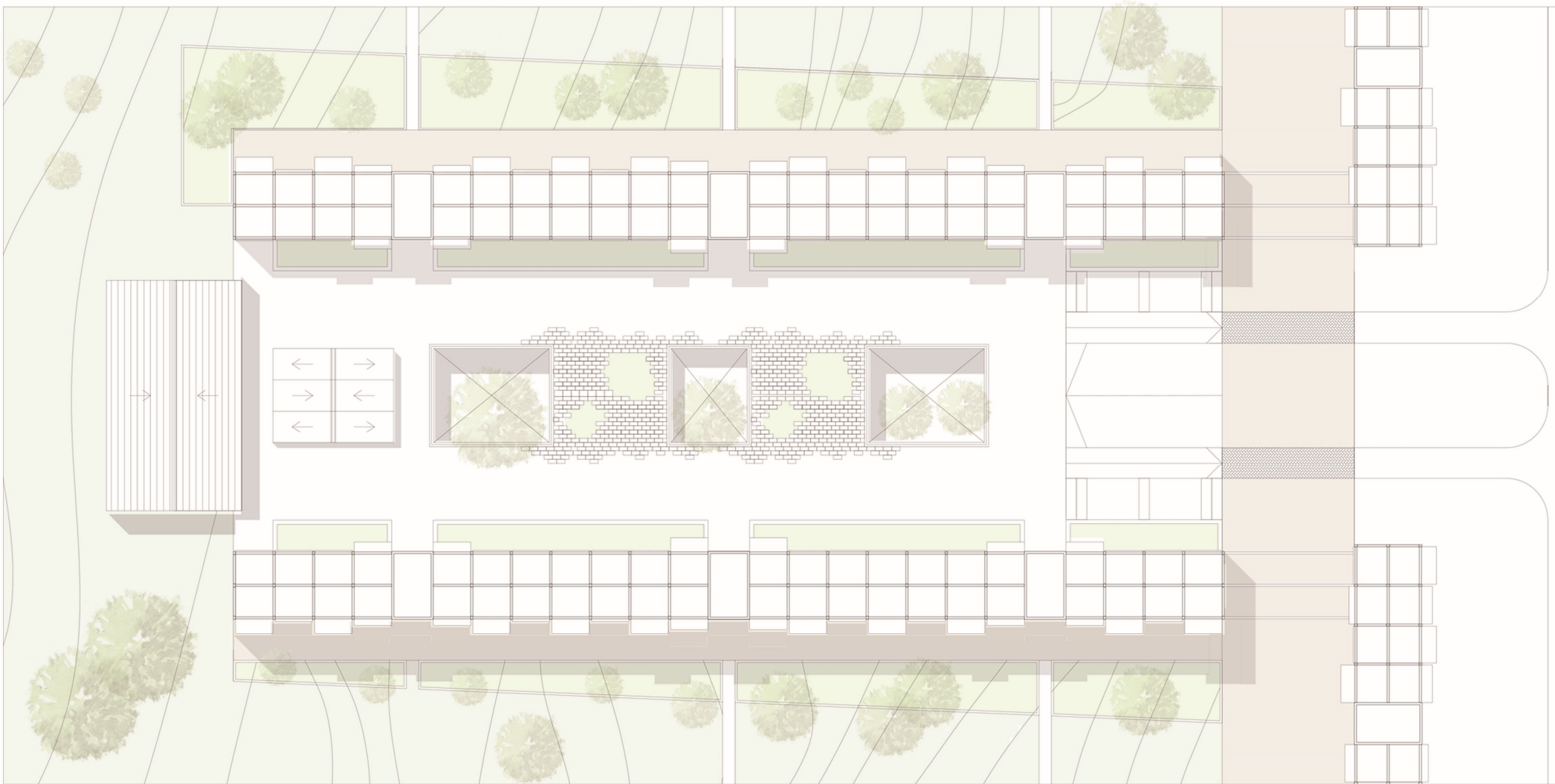
SECCIÓN A - A



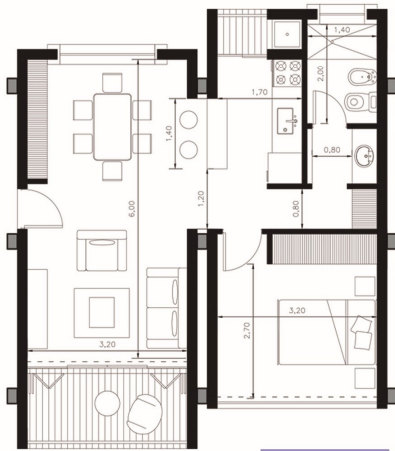




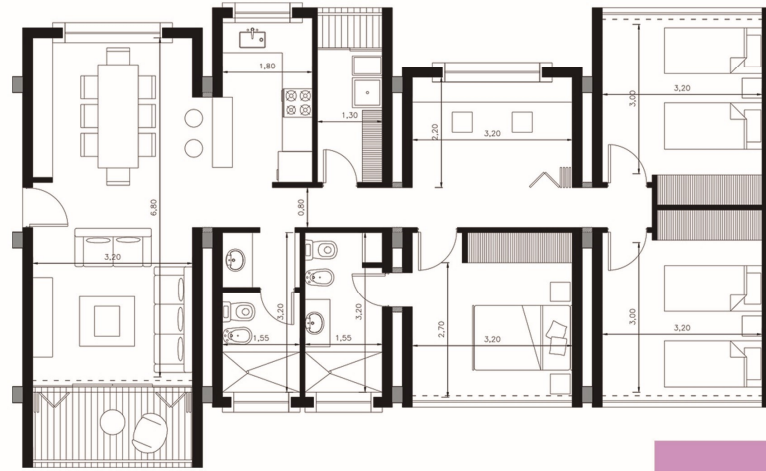




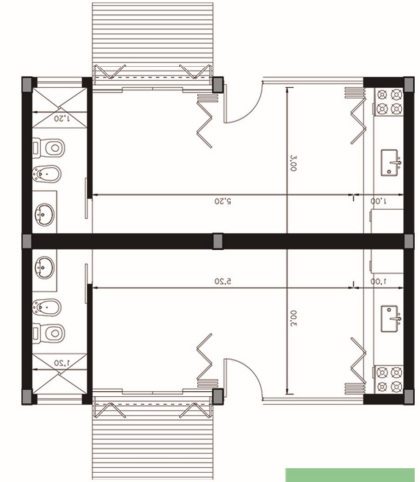
TVA4 S+S+P	IMPLANTACION
	L24
	GALARZA SEBASTIÁN



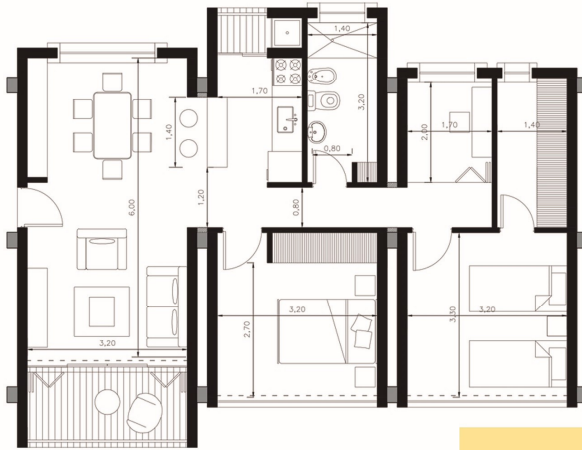
1 DORMITORIO
ESC 1:75



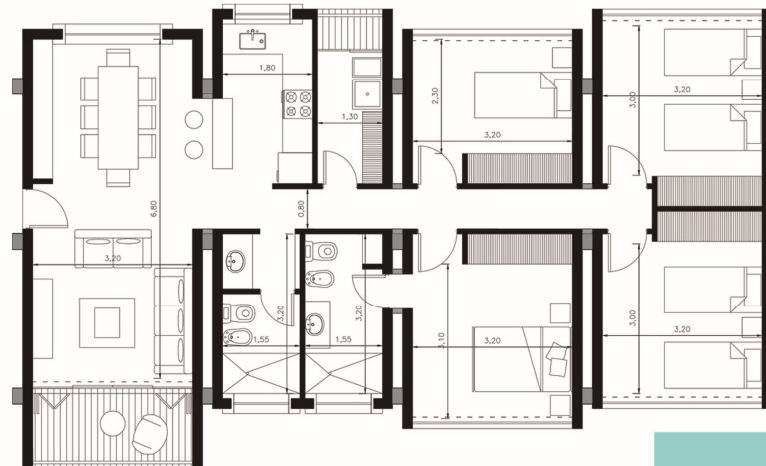
3 DORMITORIOS
ESC 1:75



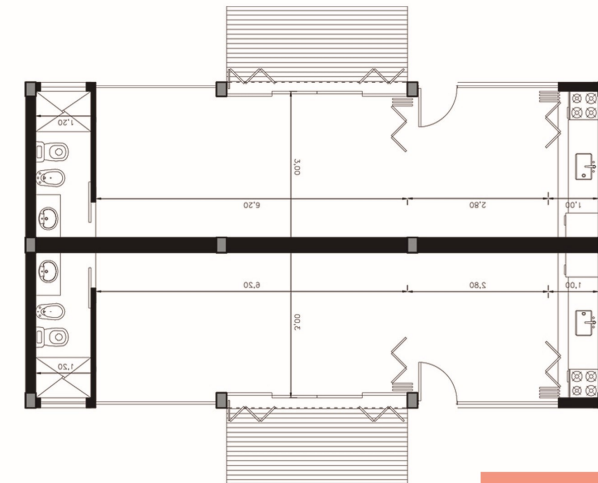
MONOAMBIENTE
ESC 1:75



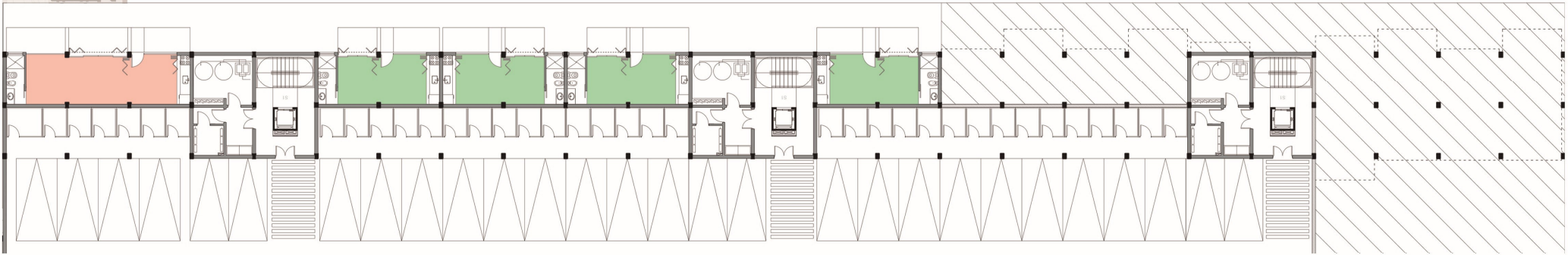
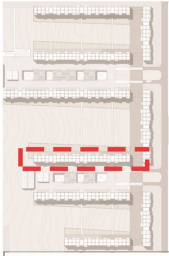
2 DORMITORIOS
ESC 1:75



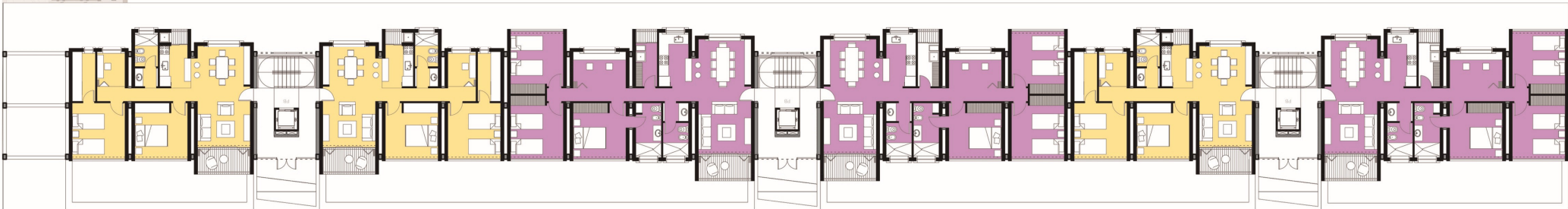
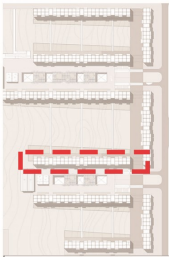
4 DORMITORIOS
ESC 1:75



VIVIENDA TALLER
ESC 1:75



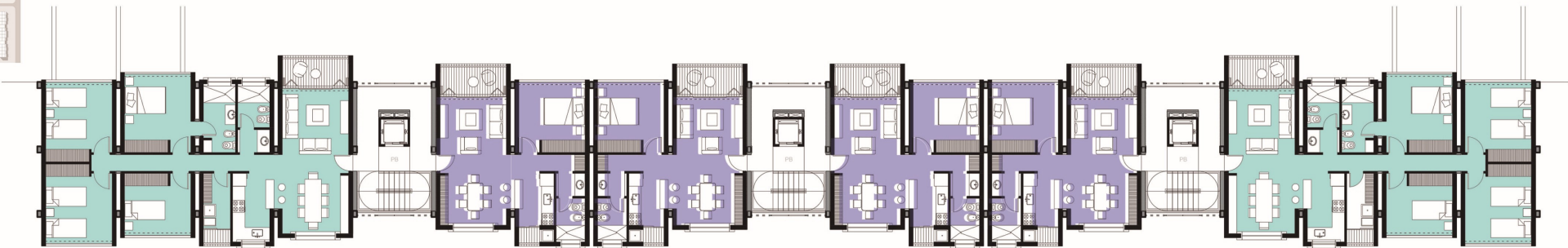
PLACA 1 / SUBSUELO



PLACA 1 / PLANTA BAJA / PLANTA TIPO



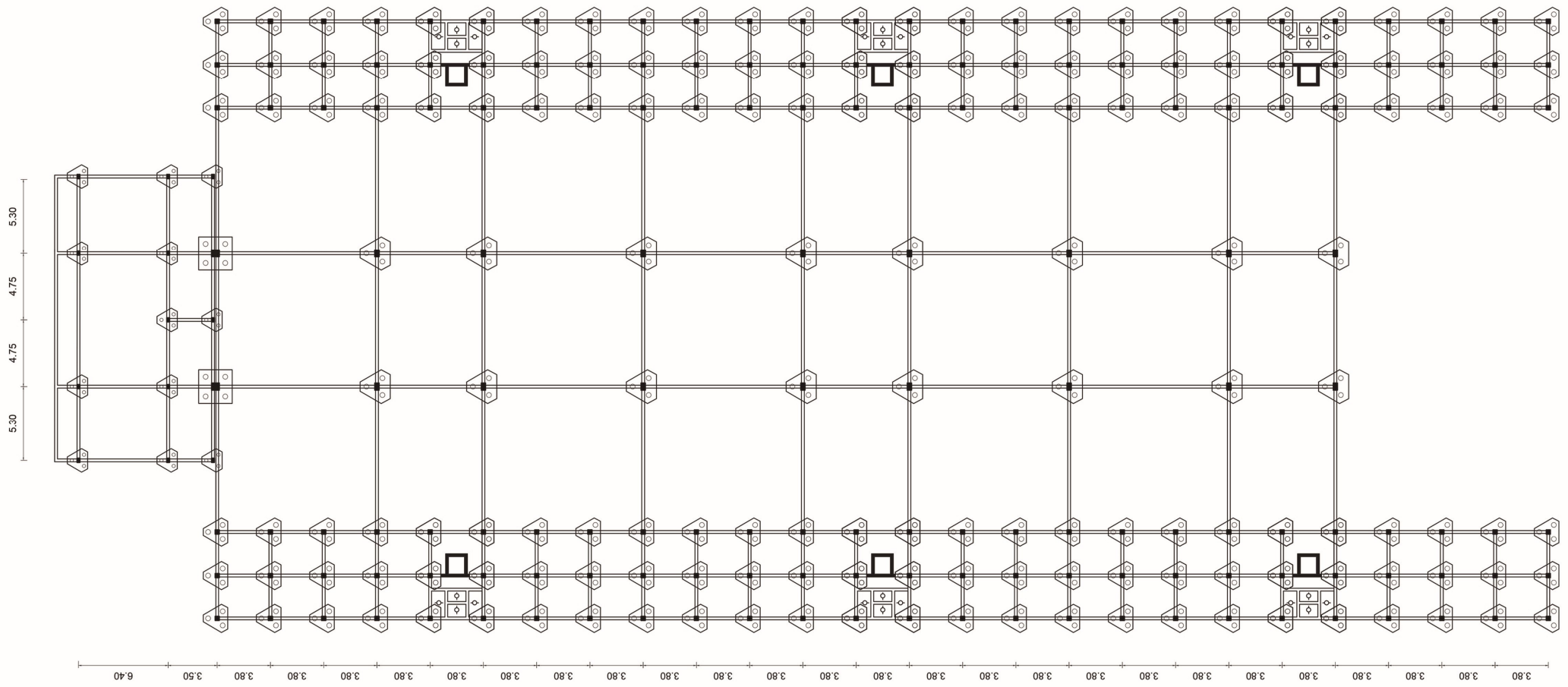
PLACA 2 / PLANTA BAJA



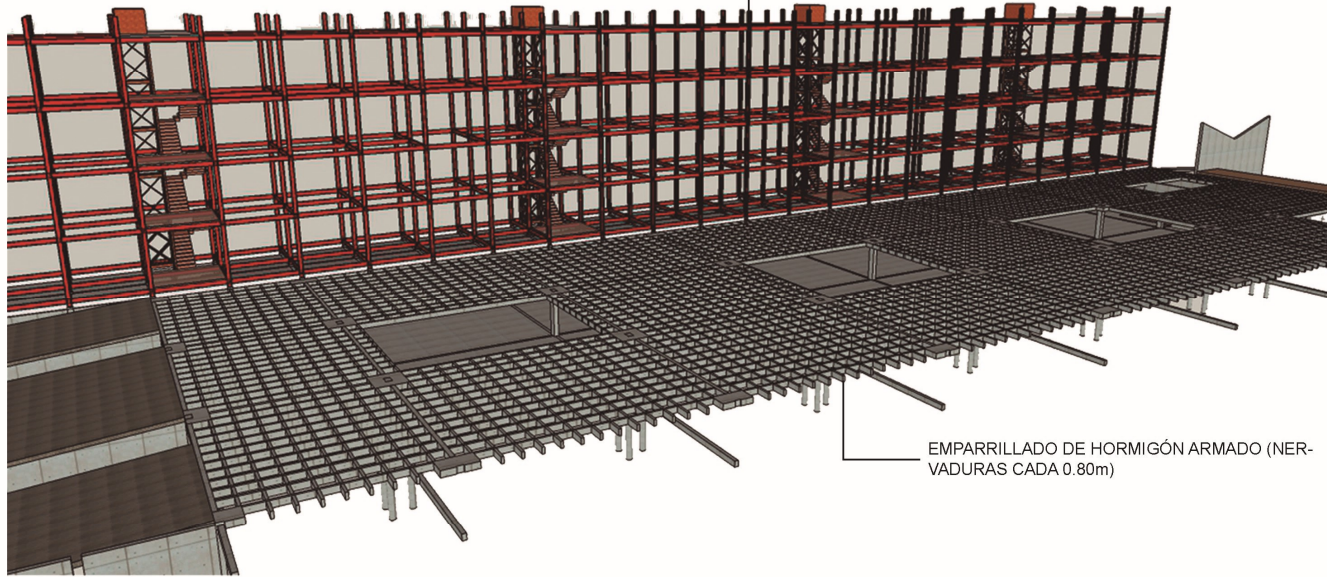
PLACA 2 / PLANTA TIPO
ESC 1:200

DESARROLLO TÉCNICO

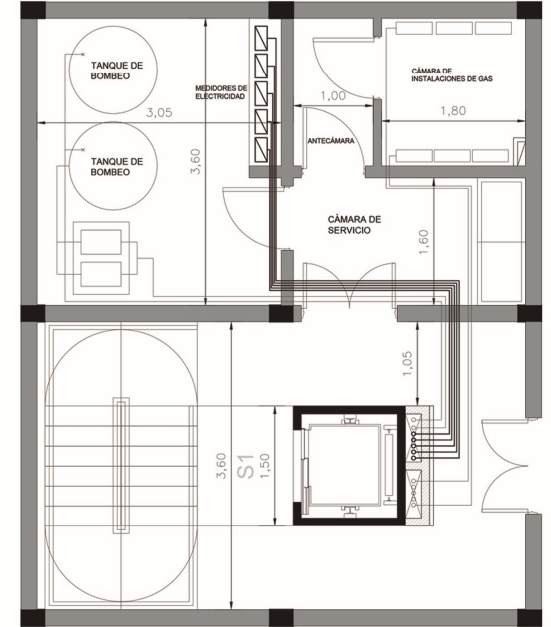
**Industrialización MT
(Módulos Tridimensionales)**



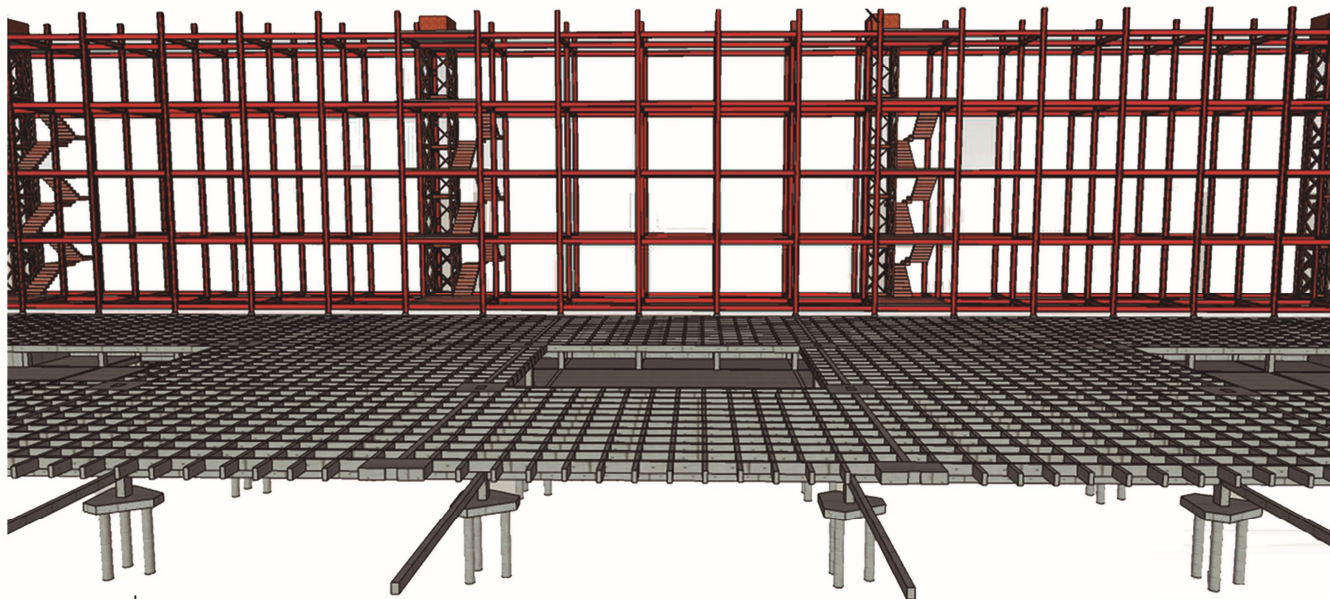
SUPERESTRUCTURA DE PERFILES DE ACERO (PÓRTICOS)



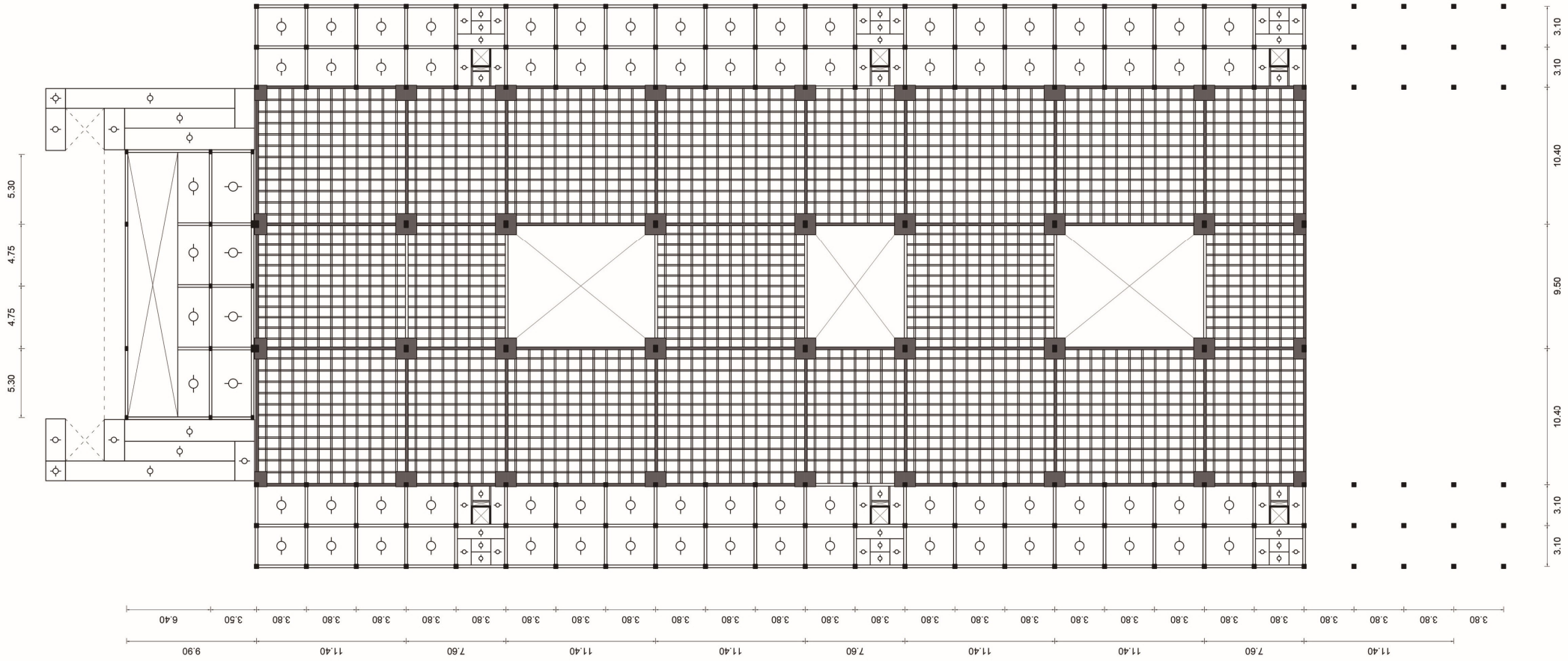
EMPARRILLADO DE HORMIGÓN ARMADO (NERVADURAS CADA 0.80m)



NÚCLEO DE SERVICIOS

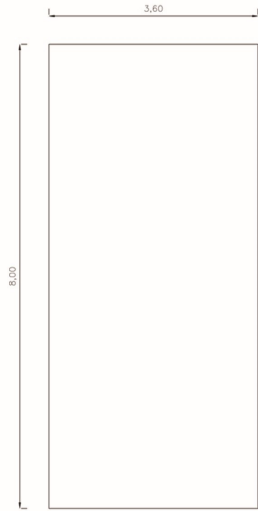


INFRAESTRUCTURA FUNDACIONAL DE CABEZAL DE PILOTÍN

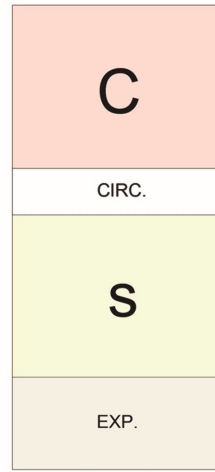


MÓDULO 1

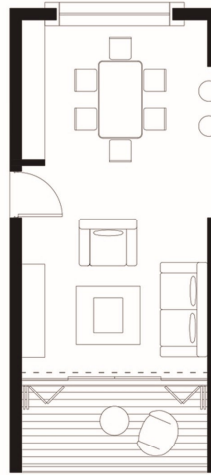
DIMENSIÓN BASE



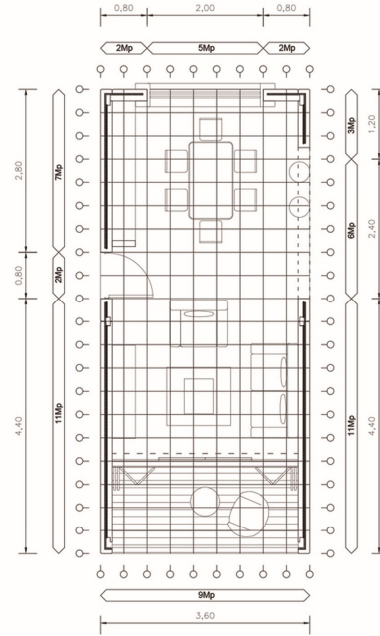
ESQUEMA BASE



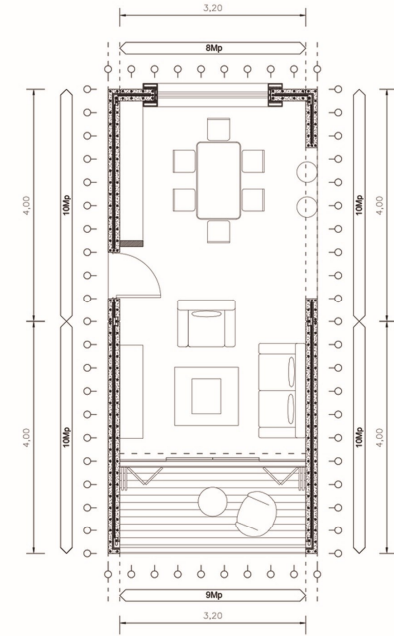
PLANTA ESC 1:75



COORDINACIÓN MODULAR

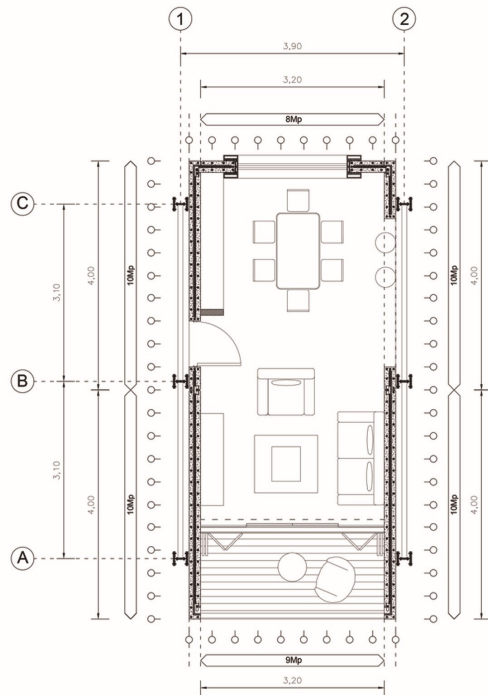


PLANTA CONSTRUCTIVA

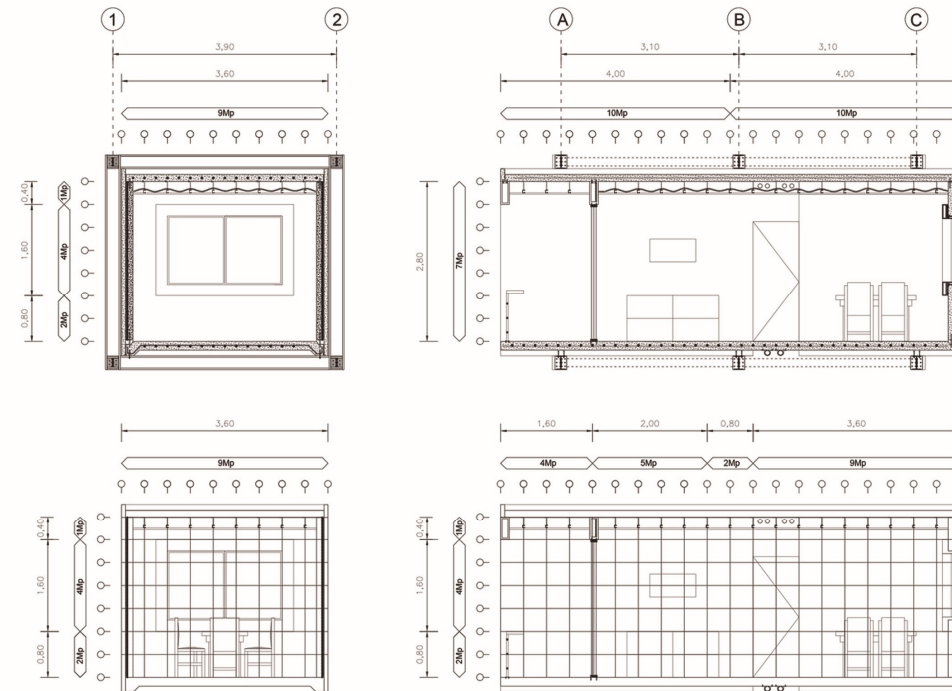


VARIANTE SECO 1

INSERCIÓN DE MÓDULO EN ESTRUCTURA

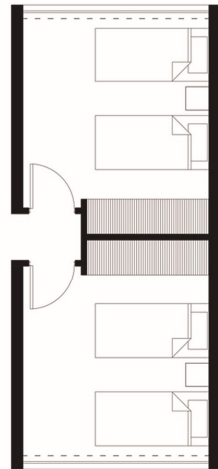


CORTE CONSTRUCTIVO

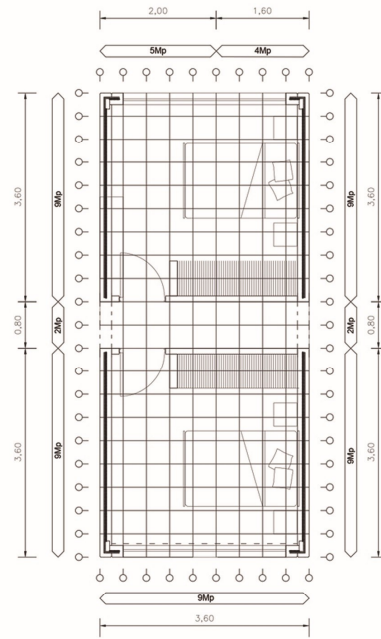


PLANTA

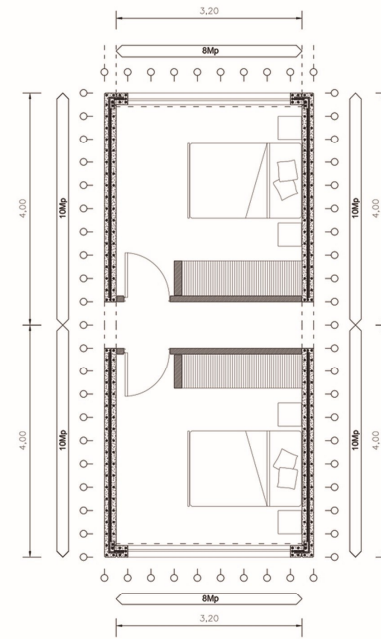
ESC 1:75



COORDINACIÓN MODULAR

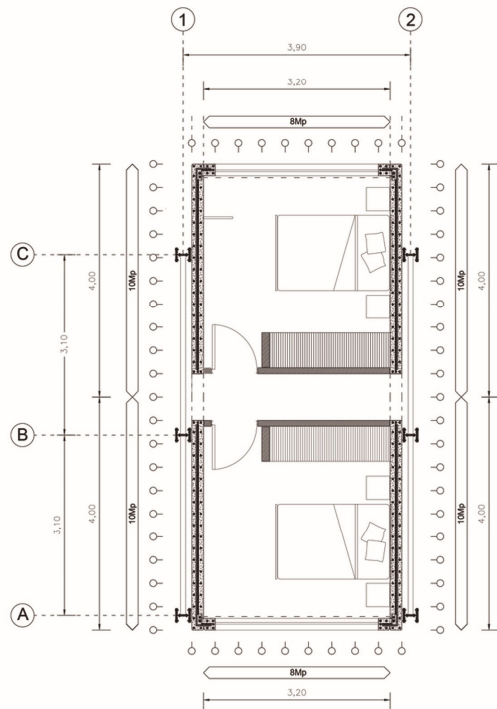


PLANTA CONSTRUCTIVA

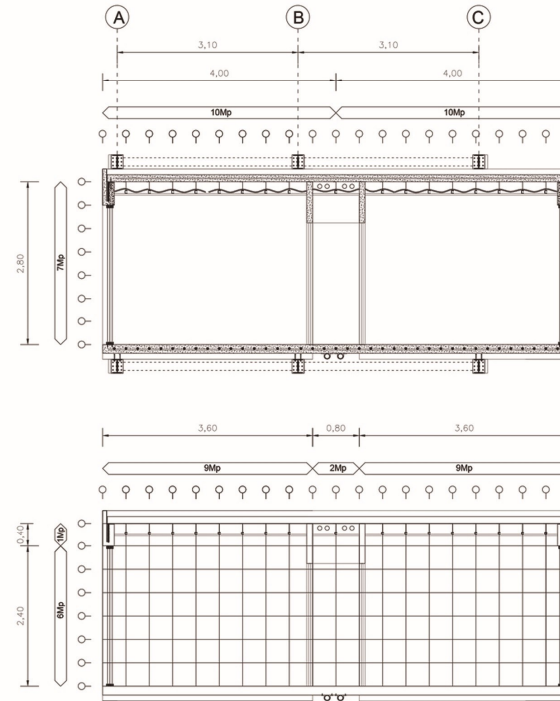
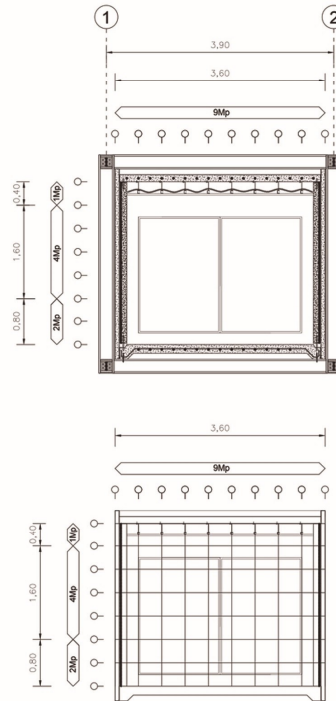


VARIANTE SECO 2

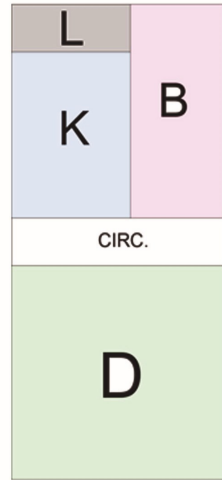
INSERCIÓN DE MÓDULO EN ESTRUCTURA



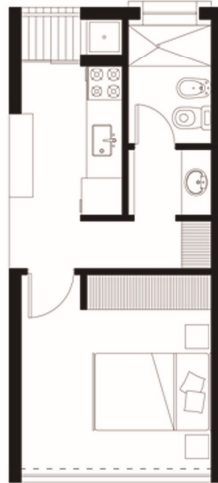
CORTE CONSTRUCTIVO



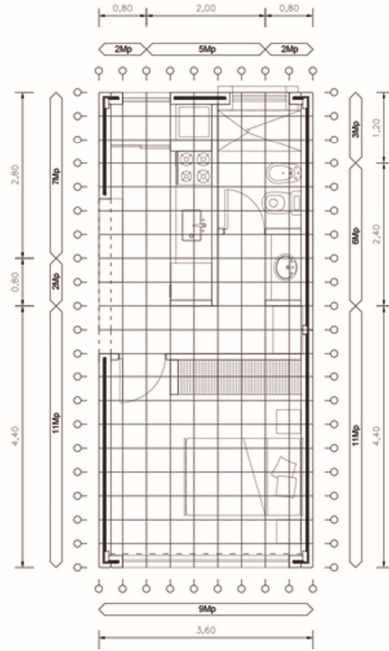
ESQUEMA BASE



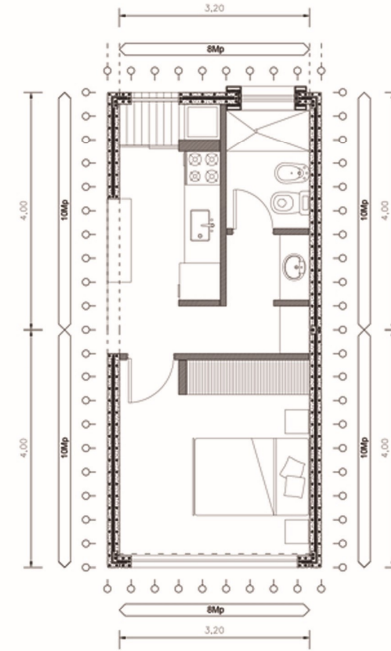
PLANTA



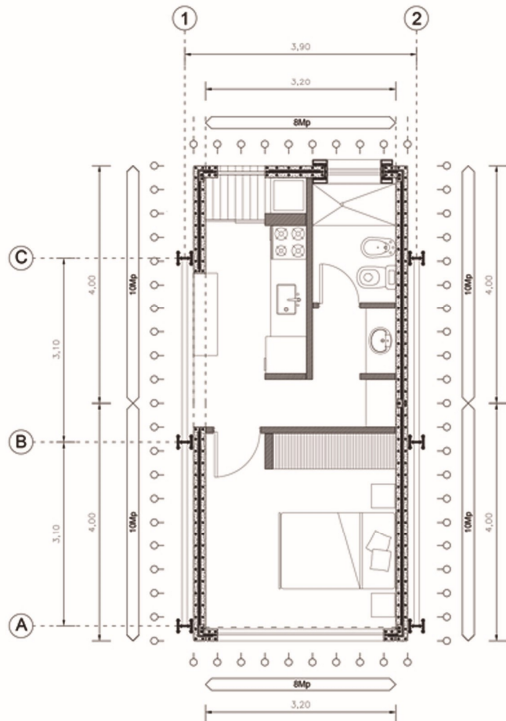
COORDINACIÓN MODULAR



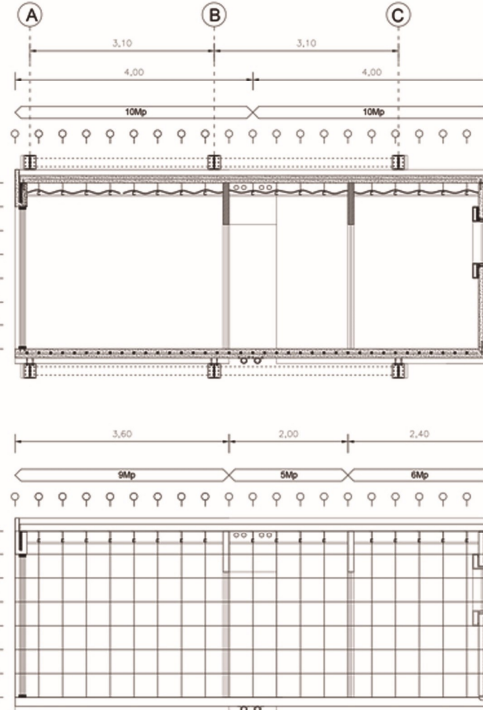
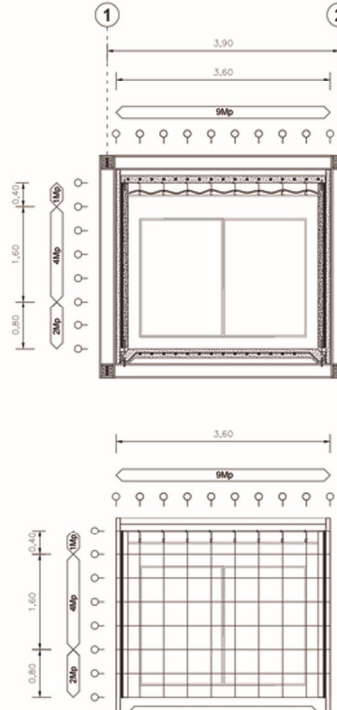
PLANTA CONSTRUCTIVA



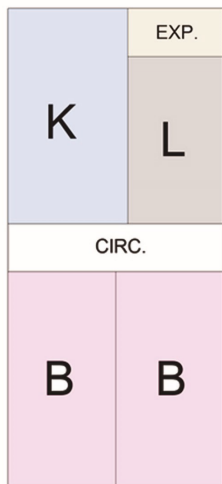
INSERCIÓN DE MÓDULO EN ESTRUCTURA



CORTE CONSTRUCTIVO

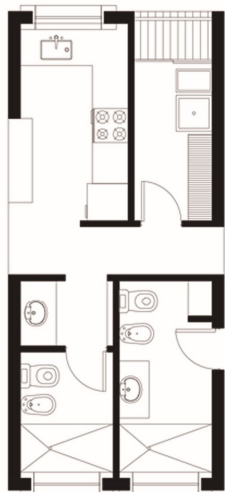


ESQUEMA BASE

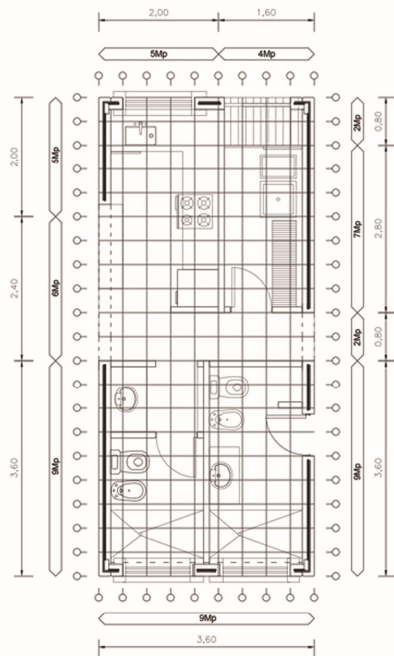


PLANTA

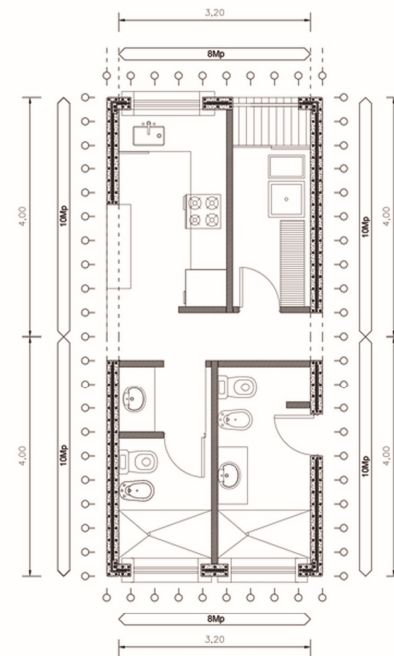
ESC 1:75



COORDINACIÓN MODULAR

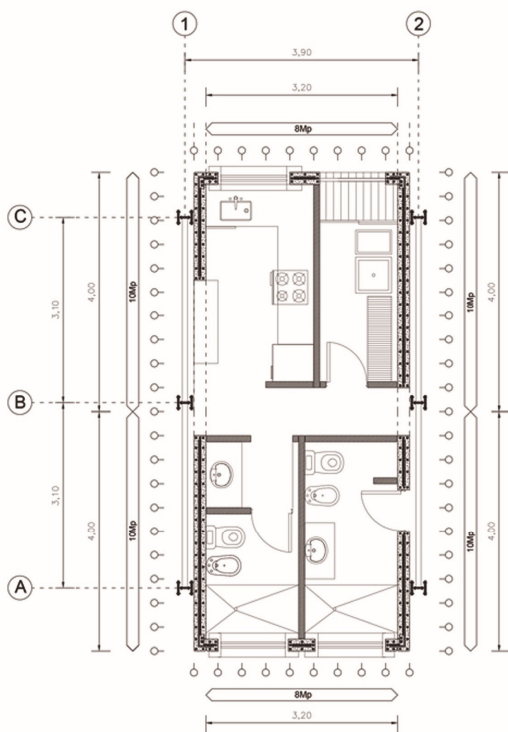


PLANTA CONSTRUCTIVA

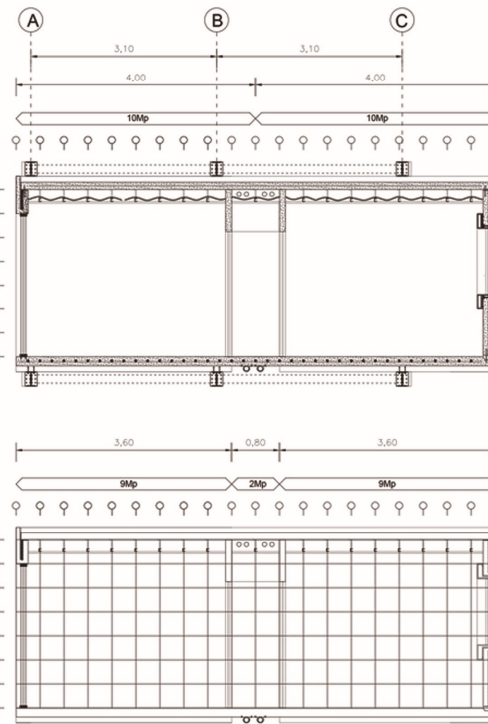
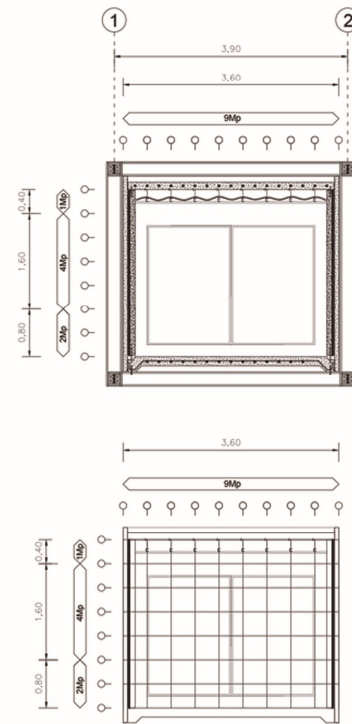


VARIANTE HÚMEDO 2

INSERCIÓN DE MÓDULO EN ESTRUCTURA

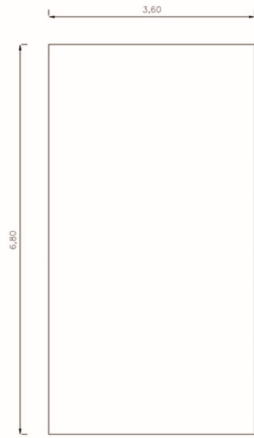


CORTE CONSTRUCTIVO

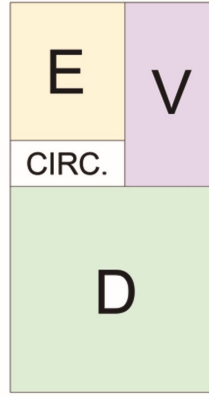


MÓDULO 2

DIMENSIÓN BASE

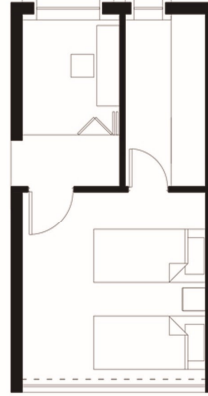


ESQUEMA BASE

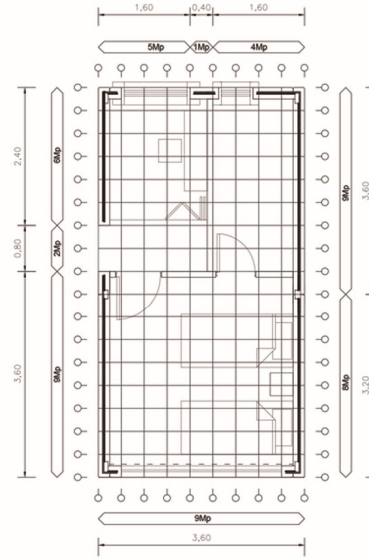


PLANTA

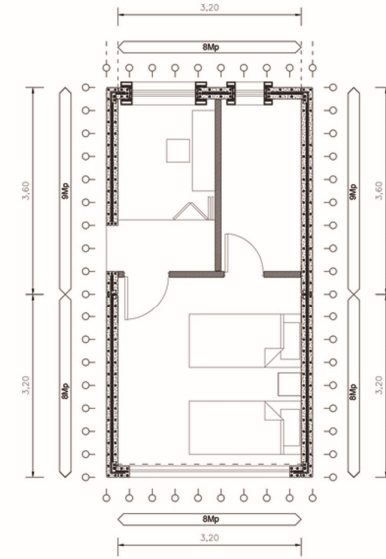
ESC 1:75



COORDINACIÓN MODULAR

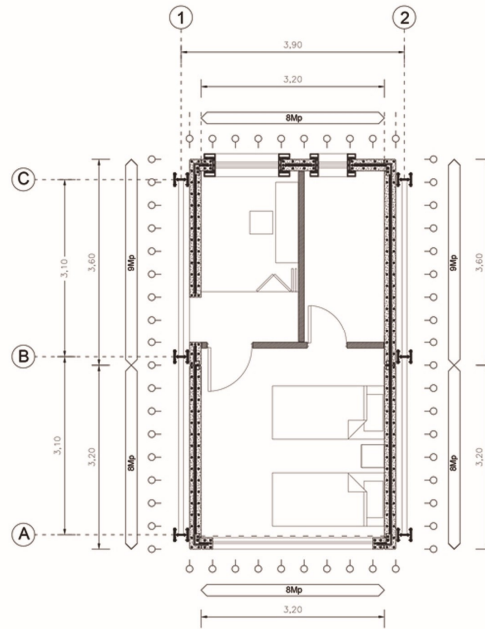


PLANTA CONSTRUCTIVA

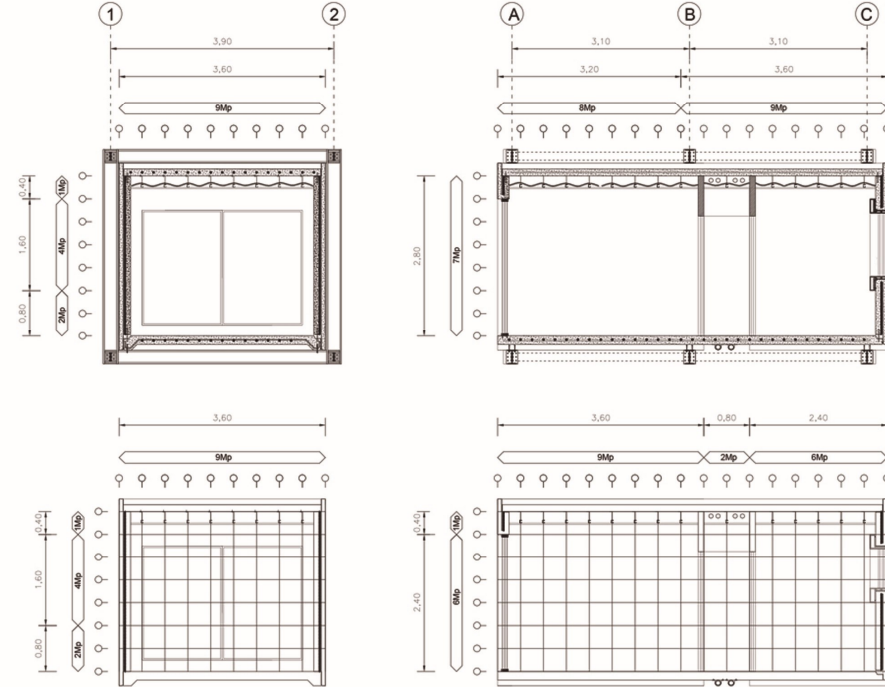


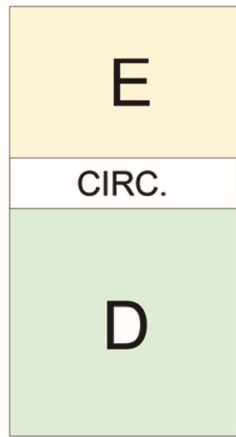
VARIANTE SECO 1

INSERCIÓN DE MÓDULO EN ESTRUCTURA



CORTE CONSTRUCTIVO



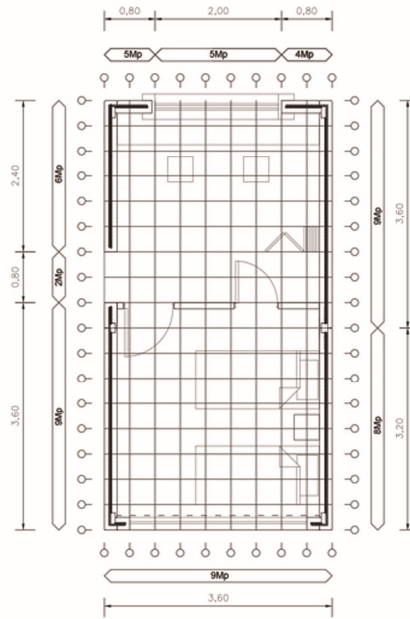


PLANTA

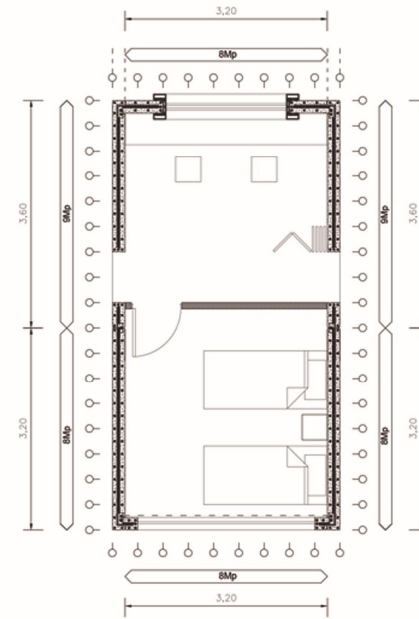
ESC 1:75



COORDINACIÓN MODULAR

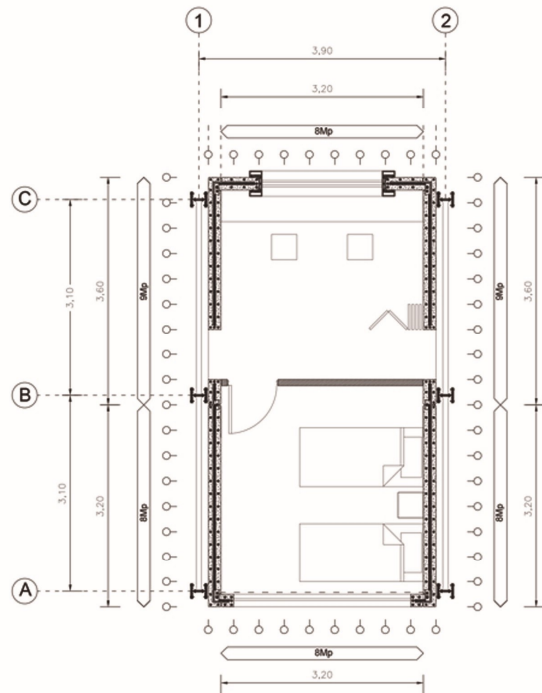


PLANTA CONSTRUCTIVA

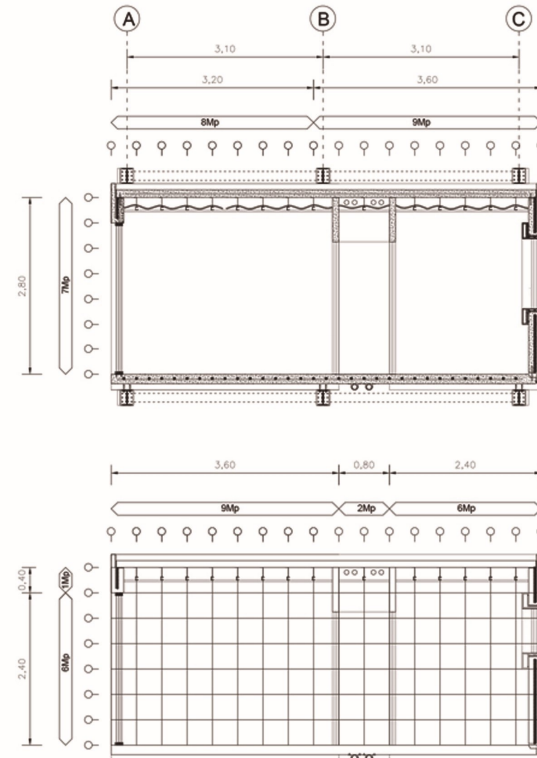
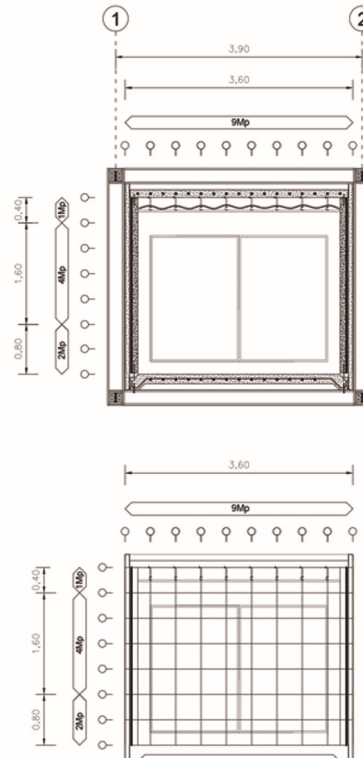


VARIANTE SECO 2

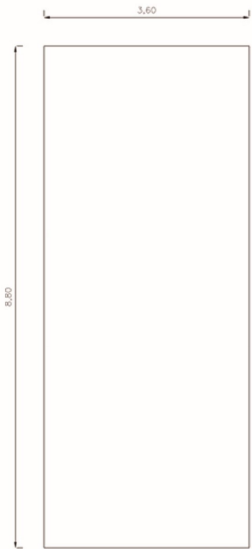
INSERCIÓN DE MÓDULO EN ESTRUCTURA



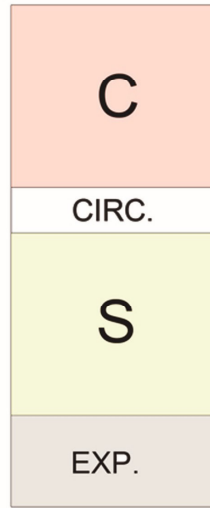
CORTE CONSTRUCTIVO



DIMENSIÓN BASE



ESQUEMA BASE

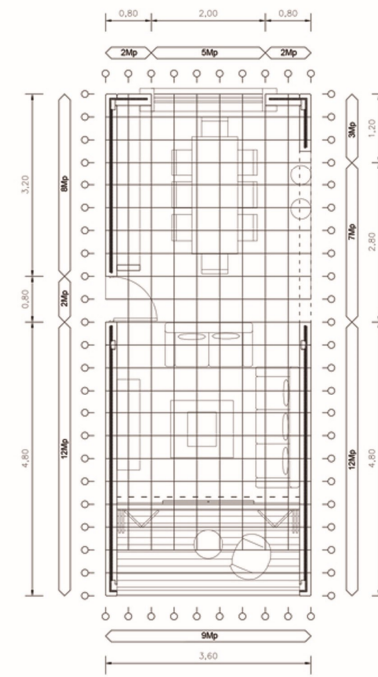


PLANTA

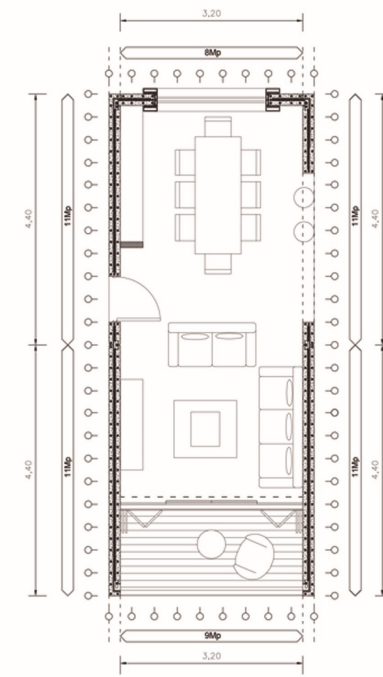
1:75



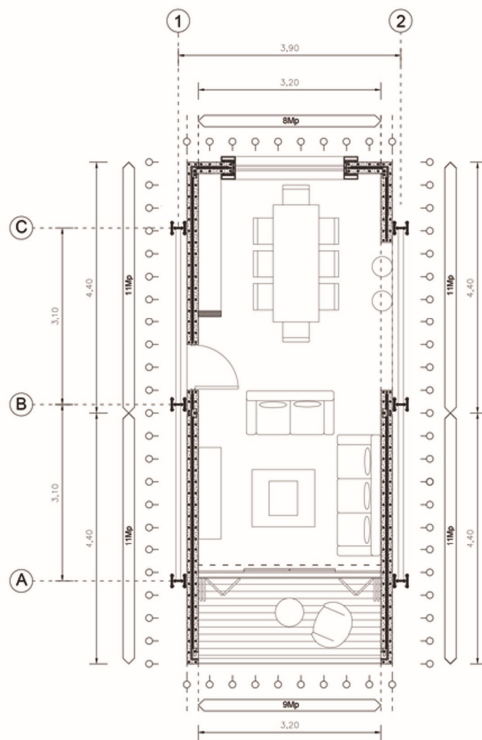
COORDINACIÓN MODULAR



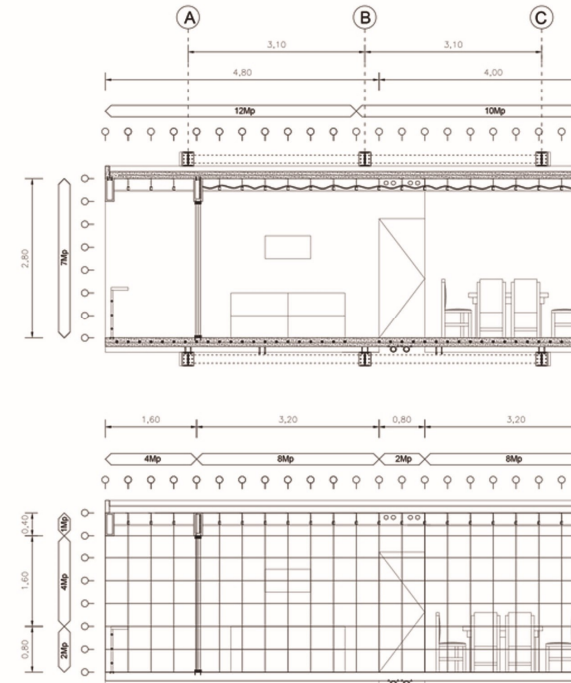
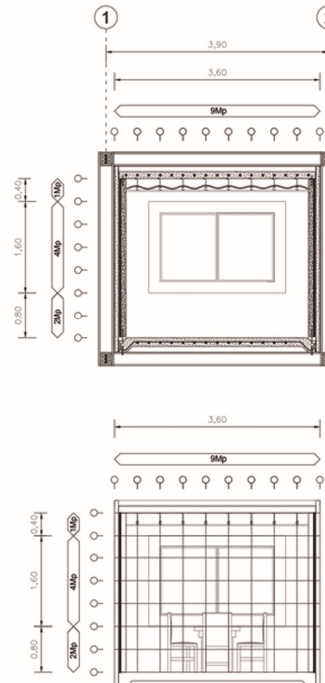
PLANTA CONSTRUCTIVA

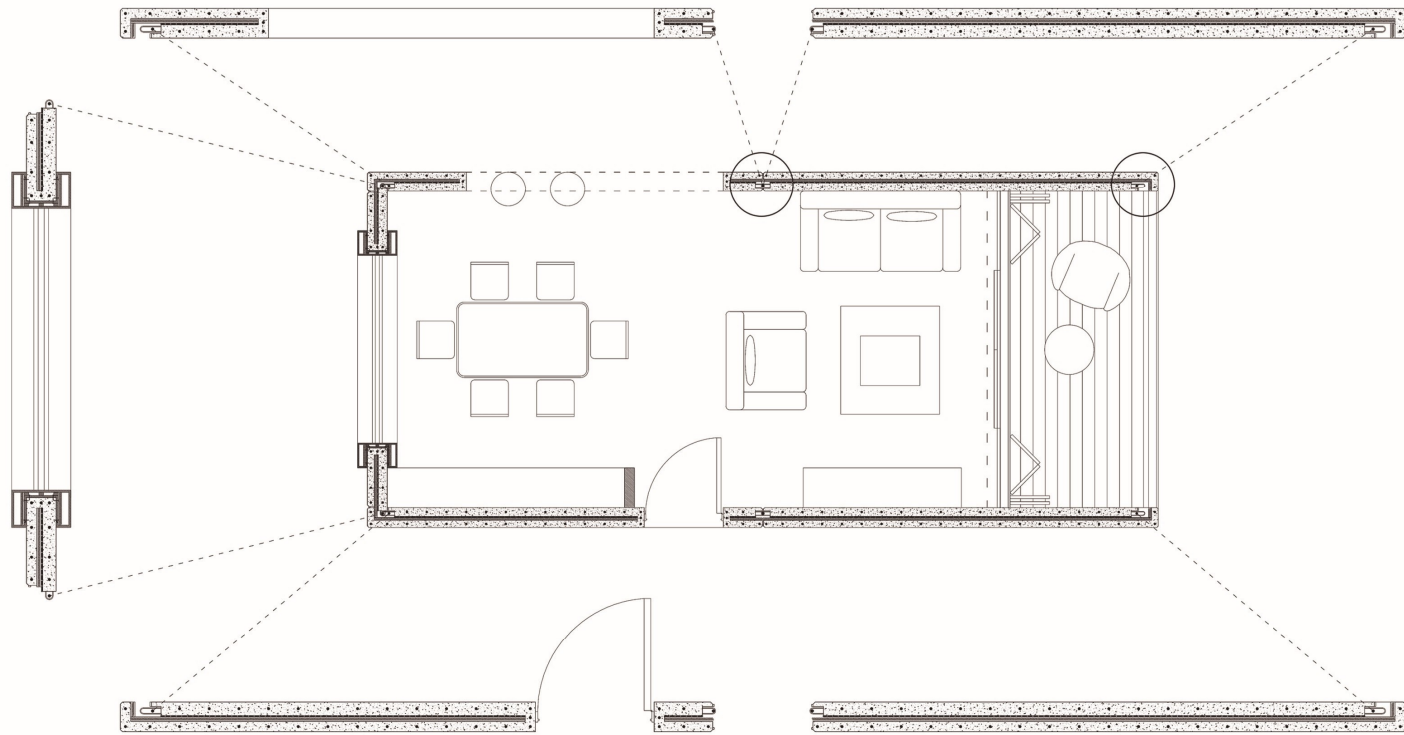


INSERCIÓN DE MÓDULO EN ESTRUCTURA

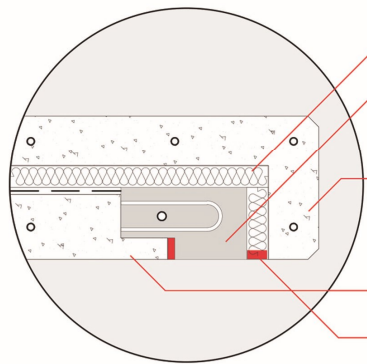


CORTE CONSTRUCTIVO



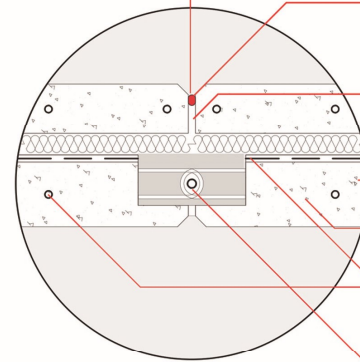


DESPIECE DE MÓDULO TIPO



JUNTA HORIZONTAL EXTERIOR
LLENA CERRADA

- AISLACIÓN TÉRMICA. POLIESTIRENO EXPANDIDO
- HORMIGÓN COLADO IN SITU
- CAPA EXTERIOR DE HORMIGÓN. GROSOR 5cm
- CAPA INTERIOR DE HORMIGÓN. GROSOR 7cm
- MORTERO SELLADOR



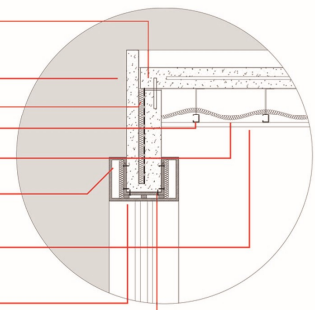
JUNTA HORIZONTAL EXTERIOR
VENTILADA CERRADA

- SELLADOR ELÁSTICO ABSORBE LOS MOVIMIENTOS SIN PROVOCAR FISURAS
- MASILLA ELÁSTICA PARA JUNTAS
- CÁMARA DE DESCOMPRESIÓN VENTILADA
- HORMIGÓN ALIVIANADO 1200 kg/m³
- ARCILLA EXPANSIVA
- ARMADURA. MALLA Ø 6
- BARRERA DE VAPOR
- ARMADURA DE UNIÓN



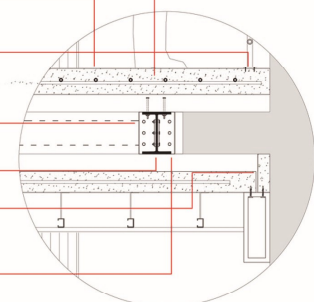
SECCIÓN CRÍTICA
ESC 1:50

- ANCLAJE DE TECHO A PANELERÍA POR MEDIO DE VARILLA ROSACADA Ø 8
- HORMIGÓN ALIVIANADO: 1200 kg/m³
- AISLANTE TÉRMICO. POLIESTIRENO EXPANDIDO
- PERFILES DE ACERO GALVANIZADO
- AISLANTE TÉRMICO LANA DE VIDRIO
- FIJACIÓN DE CARPINTERÍA DE ALUMINIO POR MEDIO DE REMACHES
- CIELORRASO SUSPENDIDO DE YESO, CON DOBLE CÁMARA DE ILUMINACIÓN
- CARPINTERÍA DE ALUMINIO CON RUPTOR DE PUENTE TÉRMICO
- MORTERO DE ASIENTO



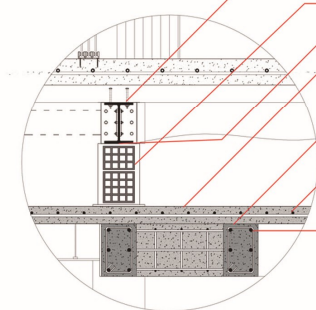
DETALLE CONSTRUCTIVO 1

- ARMADURA Ø 6
- HORMIGÓN ARMADO ALIVIANADO:
- FIJACIÓN DE PASAMANOS METÁLICO A LOSA DE MÓDULO, POR MEDIO DE TORNILLOS
- PERFIL IPN 240 X 240
- ANCLAJE DE MÓDULO TRIDIMENSIONAL DE HORMIGÓN ARMADO A ESTRUCTURA PRINCIPAL POR MEDIO DE PERNOS.
- MORTERO DE ASIENTO
- RIJIDIZACIÓN DE NUDOS DE ESTRUCTURA PRINCIPAL MEDIANTE PERNOS Y PLATINAS



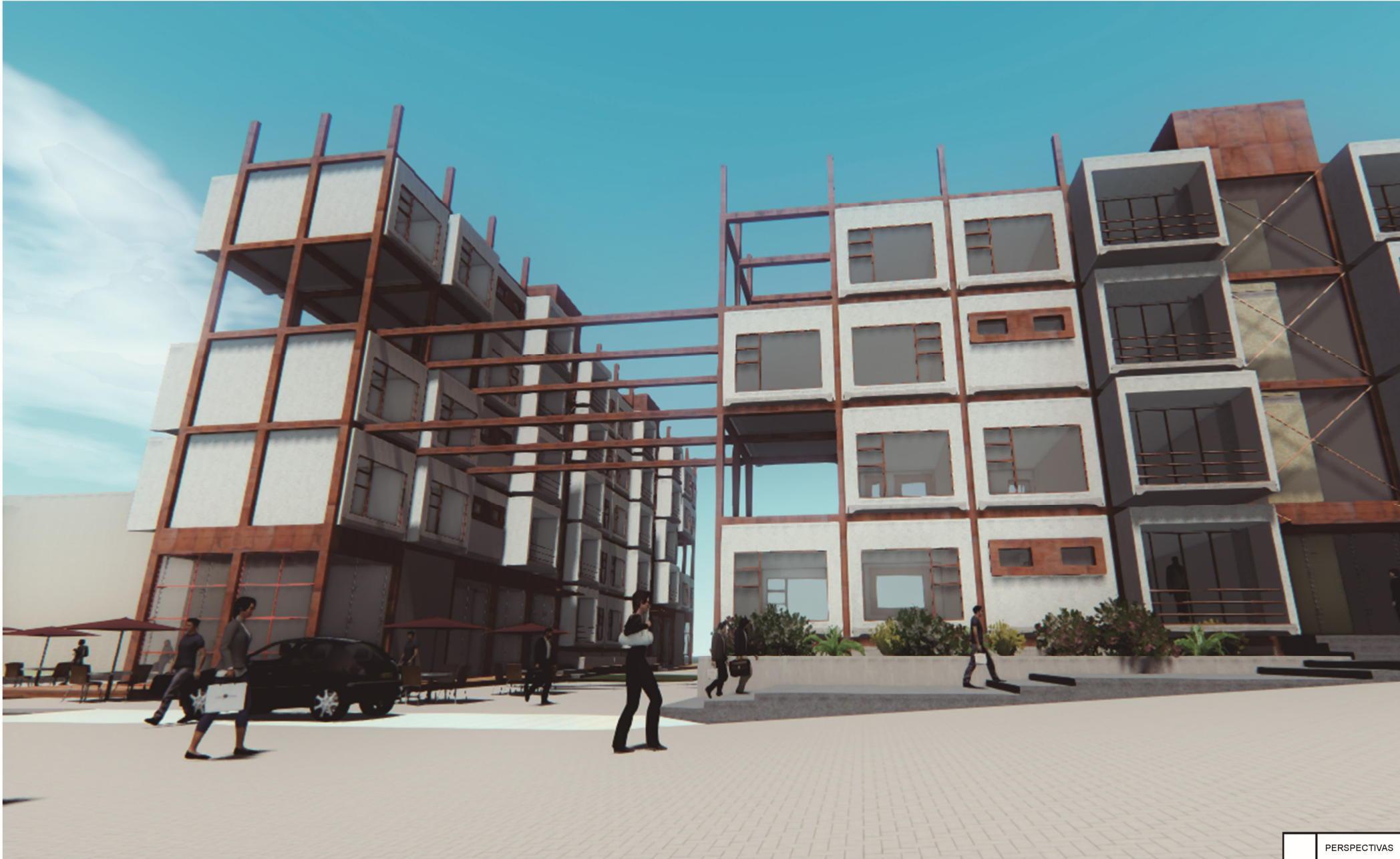
DETALLE CONSTRUCTIVO 2

- PERFIL IPN 240 X 240
- LADRILLO HUECO 18 X 18
- MORTERO DE ASIENTO
- CAPA DE COMPRESIÓN DE HORMIGÓN ARMADO
- ESTRUCTURA DE APOYO PARA NERVADURAS DE EMPARRILLADO DE HORMIGÓN ARMADO
- FIJACIÓN DE PASAMANOS METÁLICO A LOSA DE MÓDULO, POR MEDIO DE TORNILLOS
- ARMADURA Ø 8



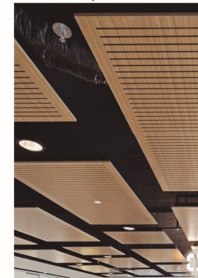
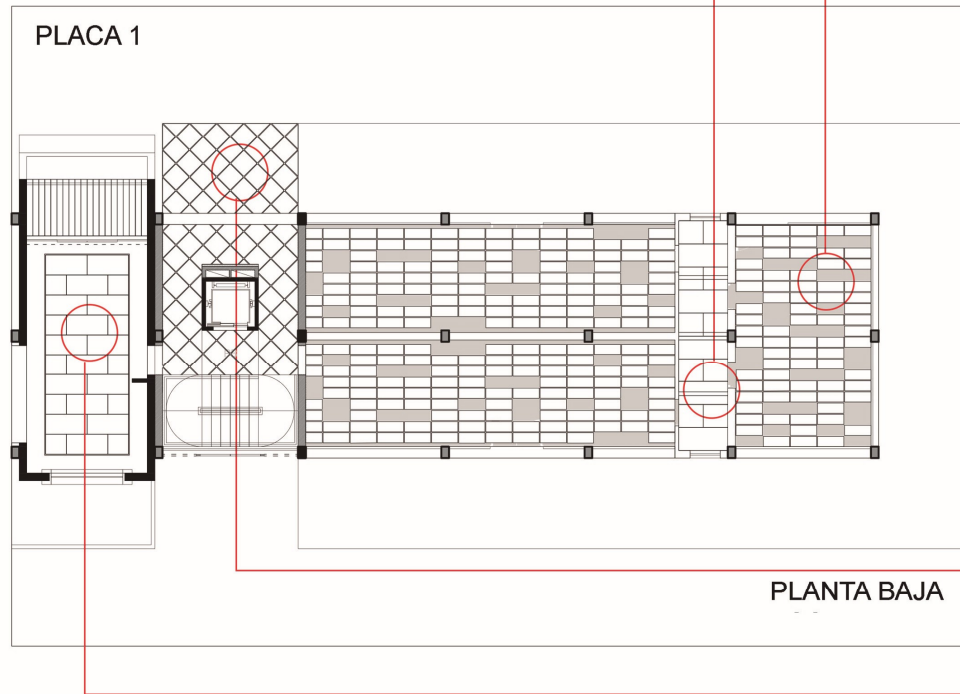
DETALLE CONSTRUCTIVO 3

TVA4	CORTE CRÍTICO
	S+T+P
	L39
	GALARZA SEBASTIÁN

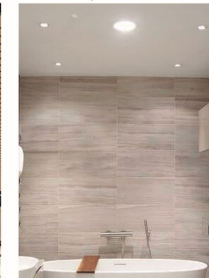


CIELORRASOS

LUMINARIA



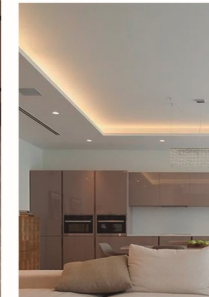
PLACAS DE PVC SUSPENDIDAS SIMIL MADERA



PLACAS DE YESO SUSPENDIDAS DE JUNTA PERDIDA



PLACAS DE PVC SUSPENDIDAS SIMIL MADERA



DOBLE CIELO FALSO DE PROYECCIÓN TENUE CON PLACAS DE YESO SUSPENDIDAS DE JUNTA PERDIDA

PARA AMBIENTES INTERIORES

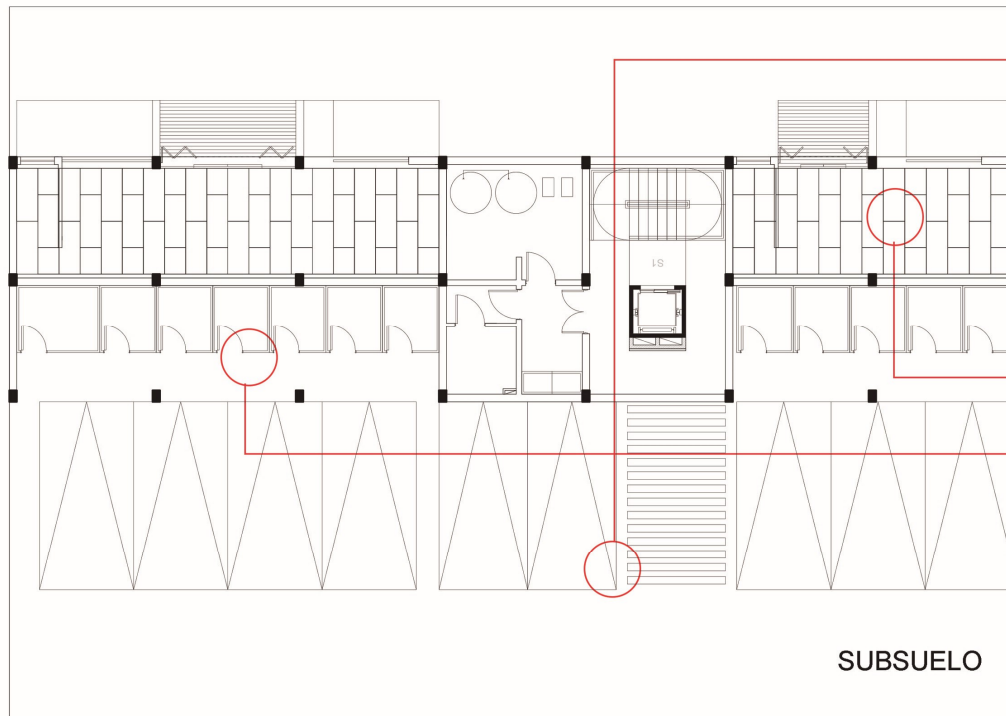
LUCES DICRÓICAS DE MEDIO Y BAJO CONSUMO



1. EMBUTIDAS



2. SUSPENDIDAS



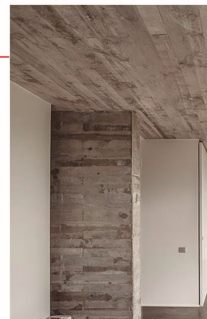
EMPARRILLADO DE HORMIGÓN ARMADO

PARA AMBIENTES DE USO COMÚN

LUCES LED TIPO TUBO, DE BAJO CONSUMO



1. APLICADAS POR FIJACIÓN PRÓXIMA



HORMIGÓN A LA VISTA



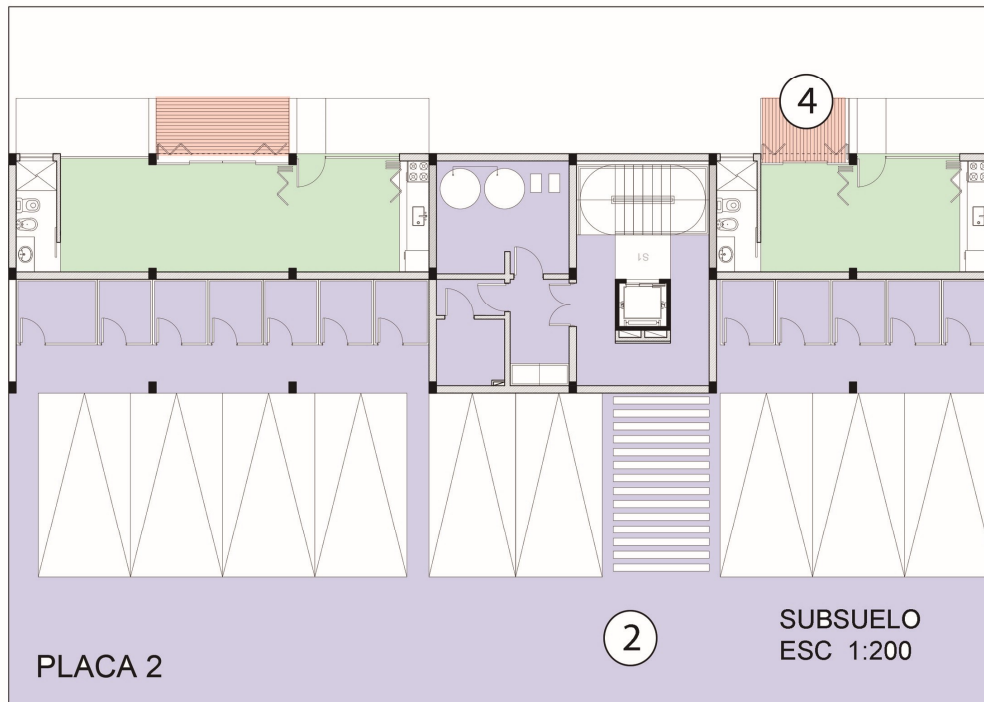
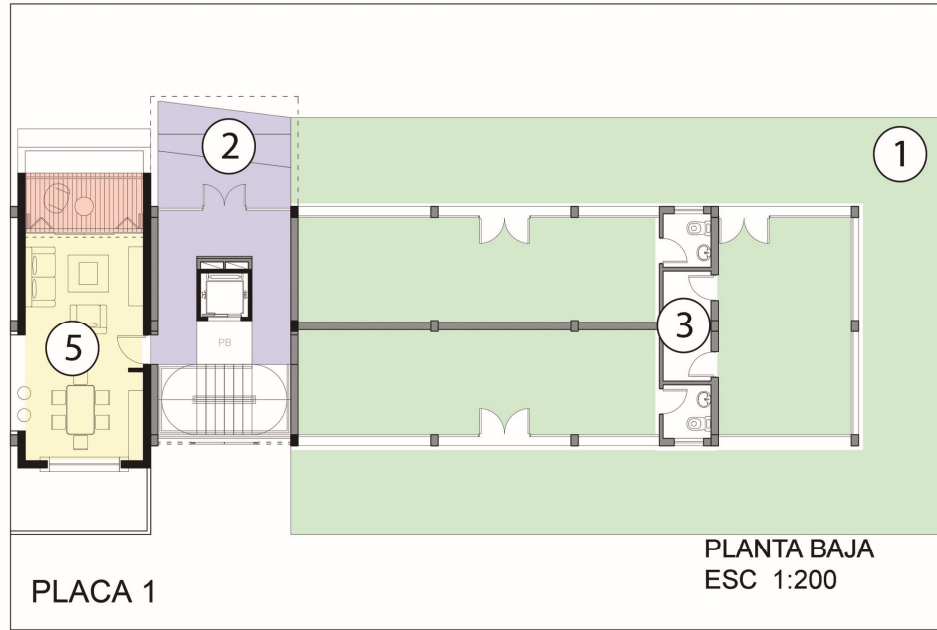
HORMIGÓN PULIDO



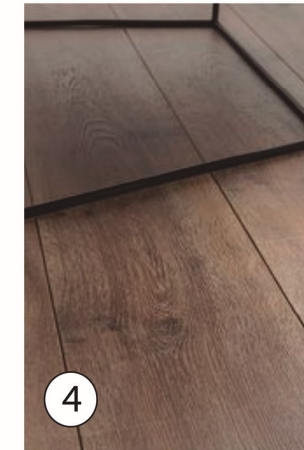
1. SUSPENDIDAS



SOLADOS



PISO CERÁMICO ANTIDESLIZANTE.
COLOR GRIS



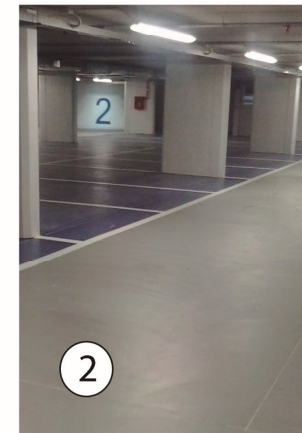
DECK DE PVC. SIMIL MADERA.
COLOR OCRE OSCURO



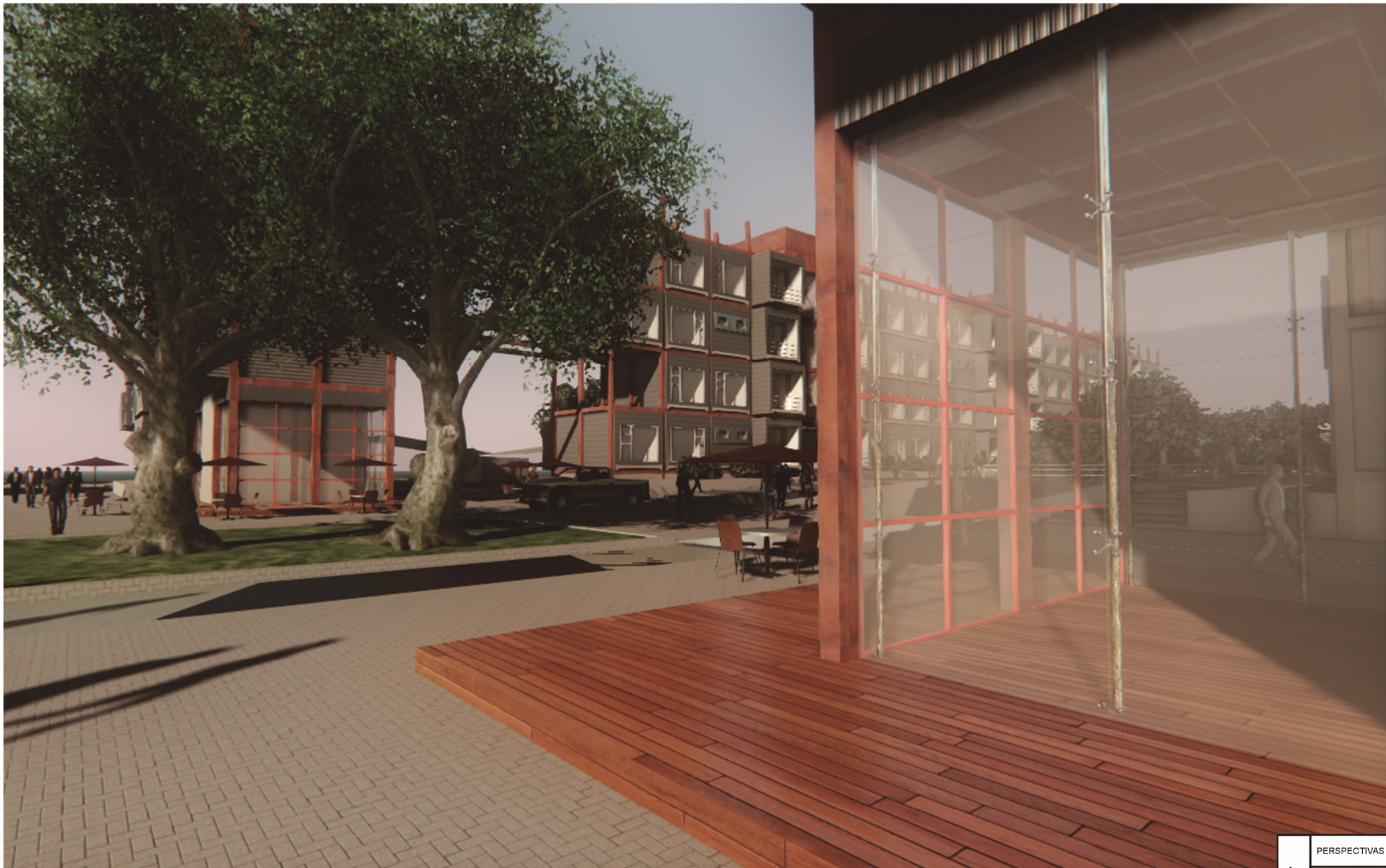
PLACAS CERÁMICAS SIMIL CONCRETO.
COLOR GRIS OSCURO



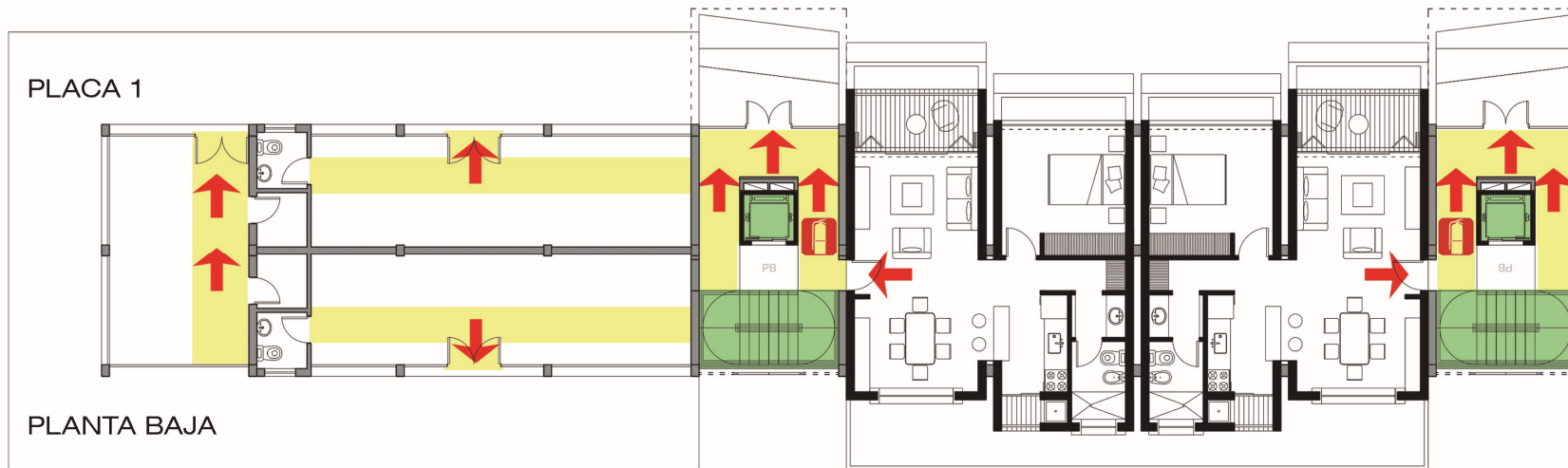
PLACAS CERÁMICAS SIMIL MADERA
COLOR TERRACOTA.







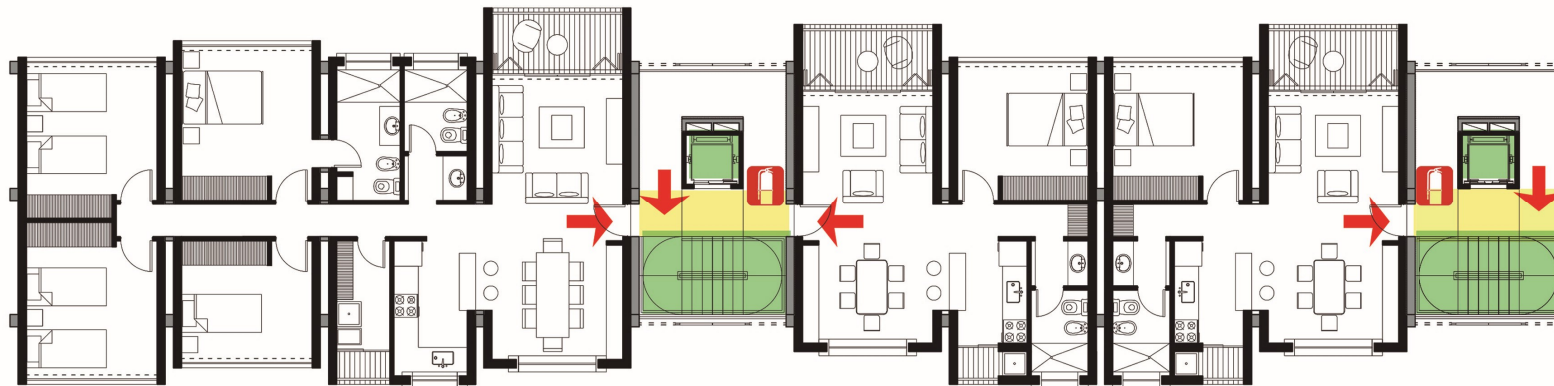
CONCRETO PULIDO.



ESCAPE

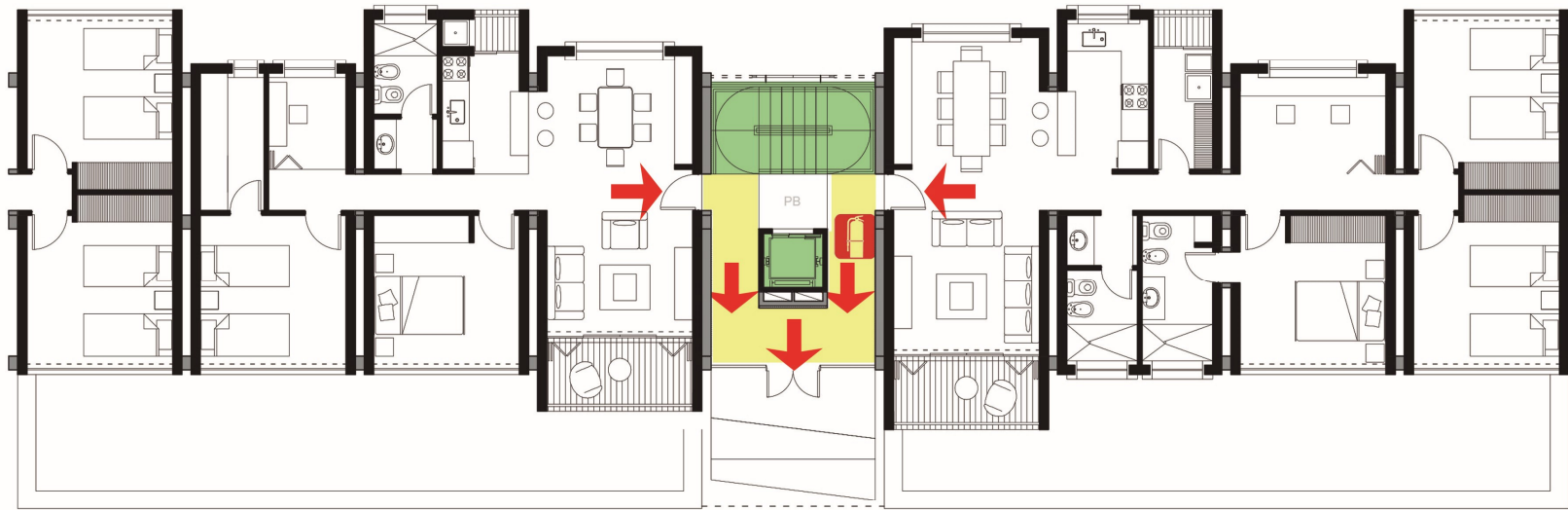


- Referencias
-  Matafuegos ABC
 -  Circulacion vertical
 -  Circulacion horizontal
 -  Sentido de escape



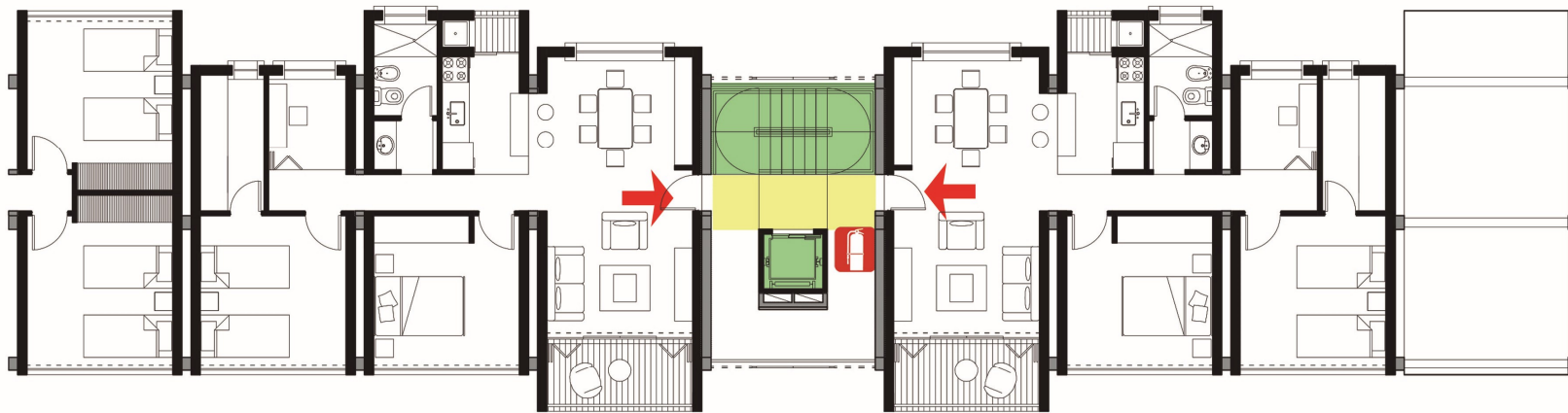
PLANTA TIPO

PLACA 2

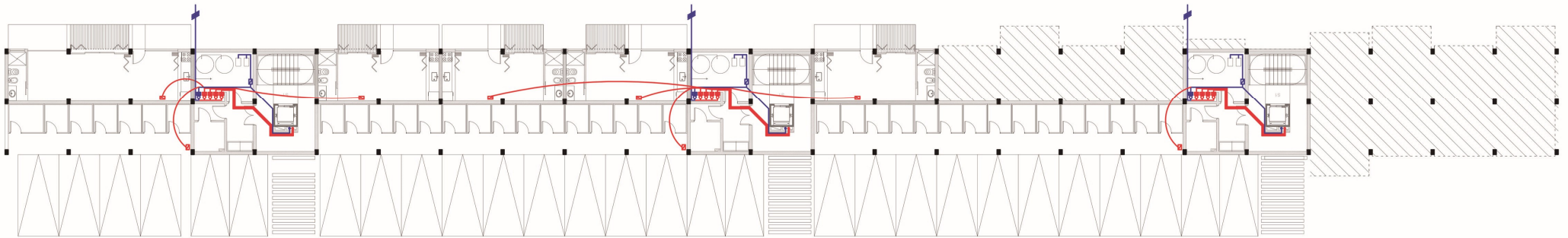


PLANTA BAJA

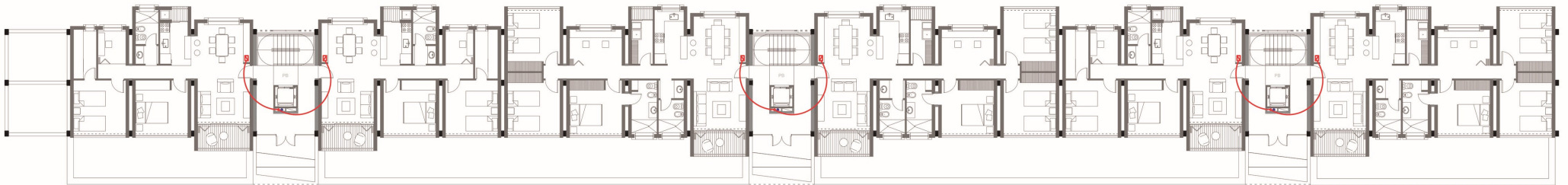
Referencias



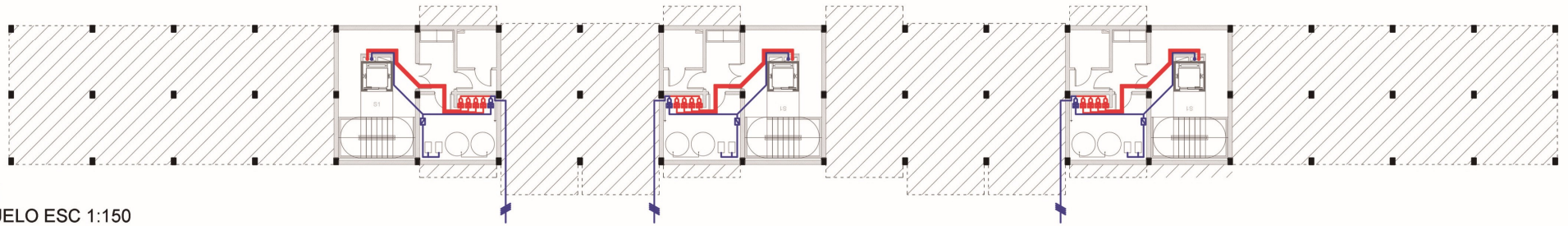
PLANTA TIPO



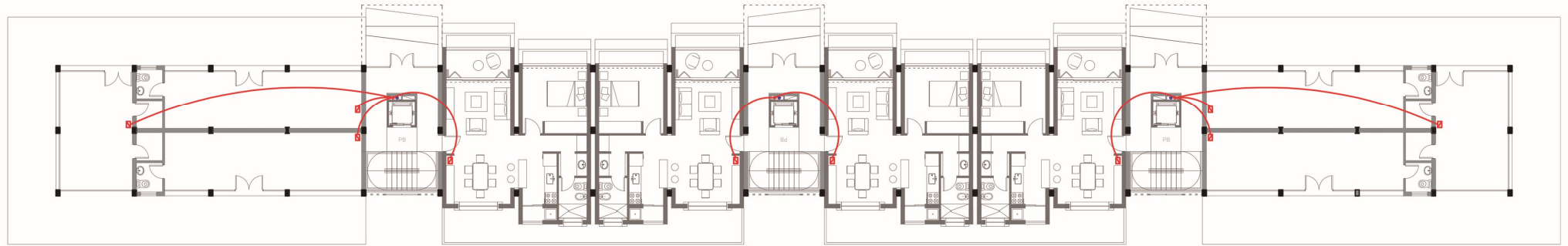
PLACA 2
PLANTA SUBSUELO



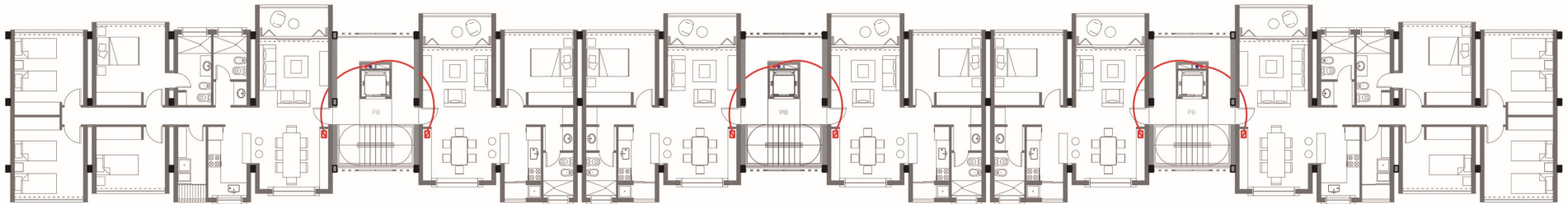
PLACA 2
PLANTA BAJA



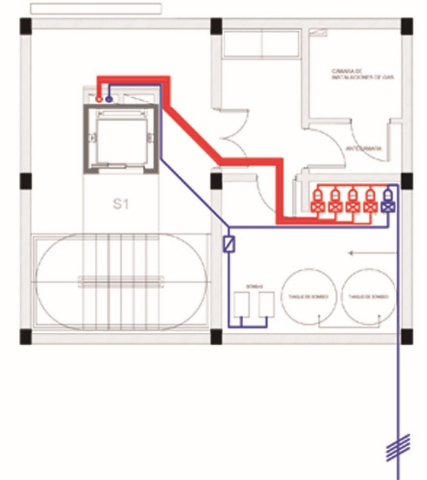
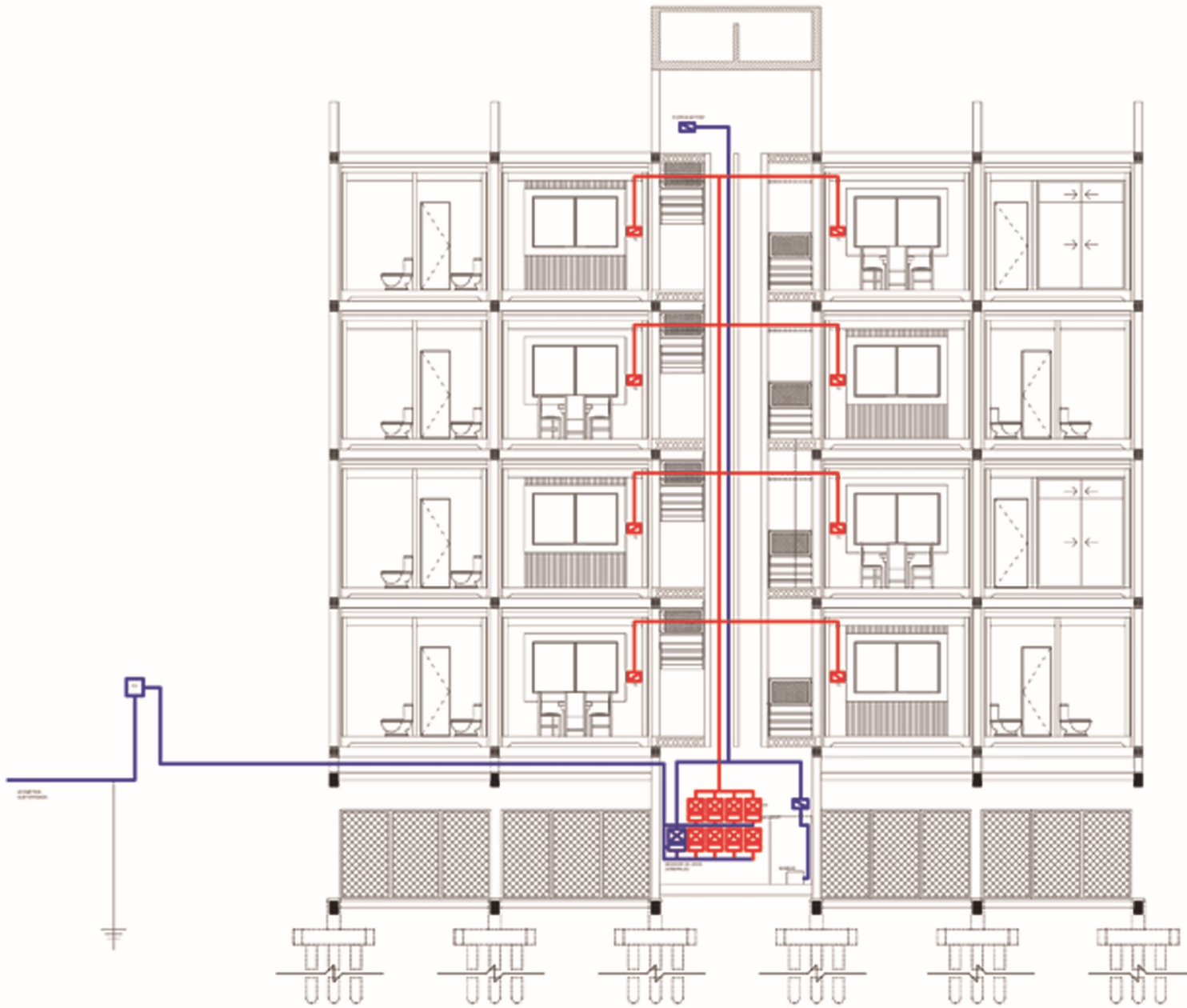
PLACA 1
SUBSUELO ESC 1:150

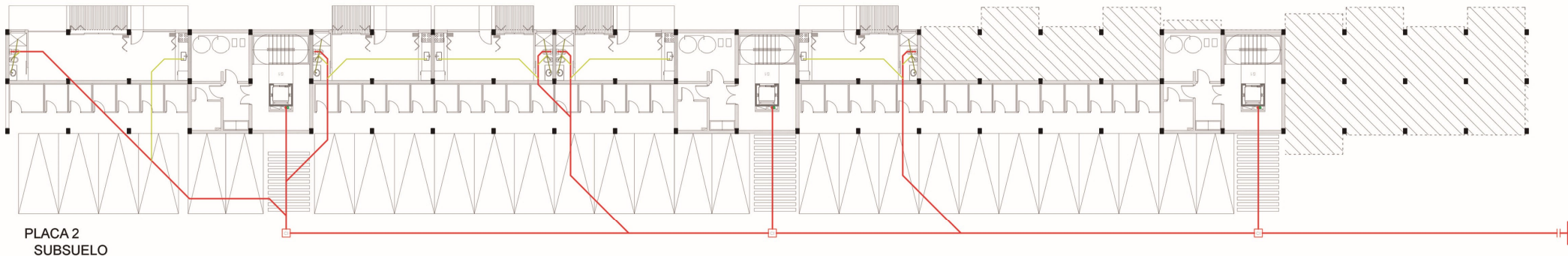


PLACA 1
PLANTA BAJA ESC 1:150

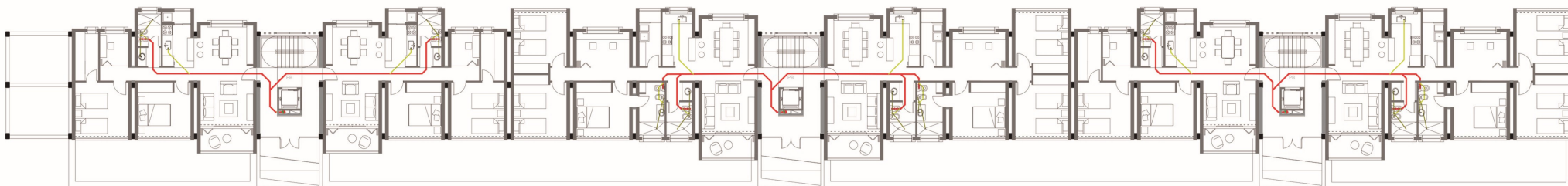


PLANTA TIPO ESC 1:150

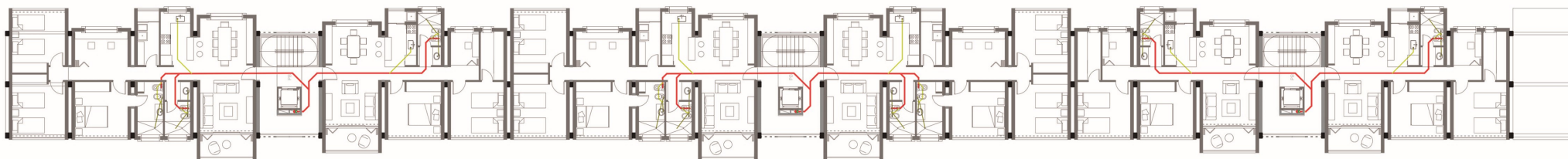




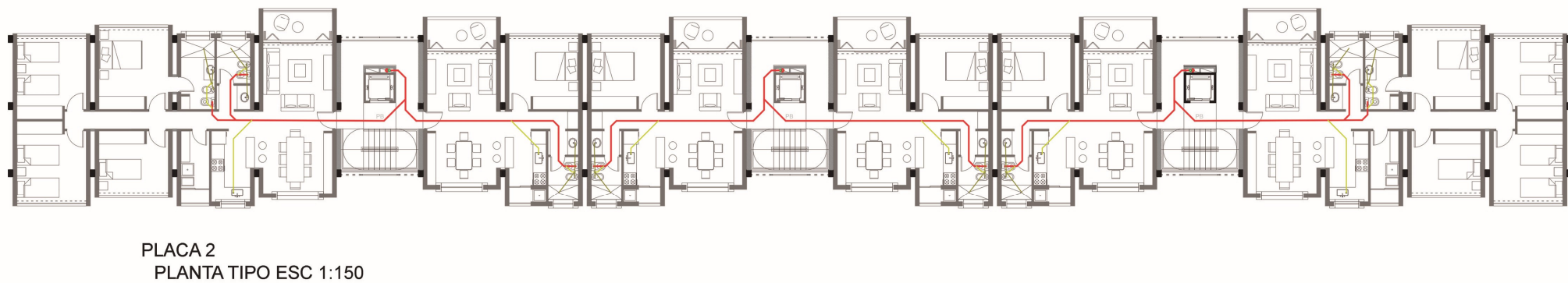
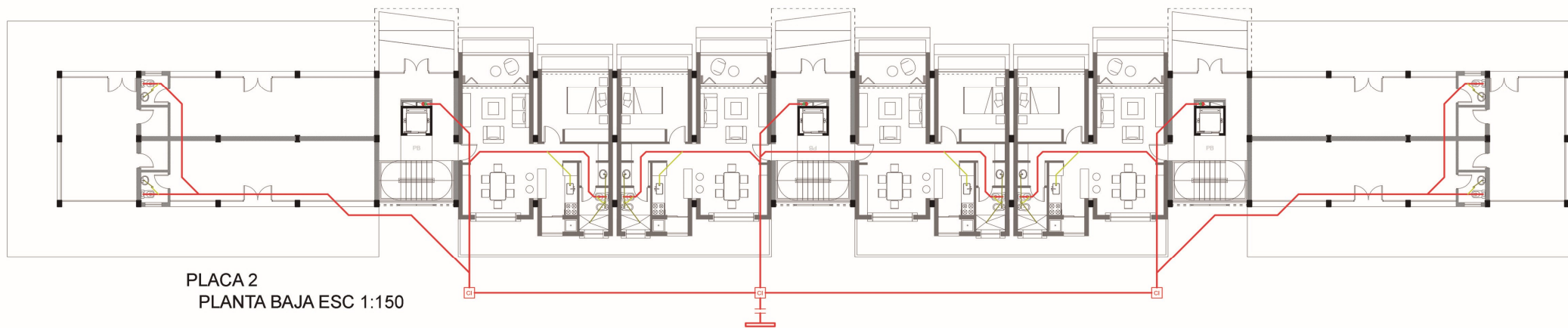
PLACA 2
SUBSUELO

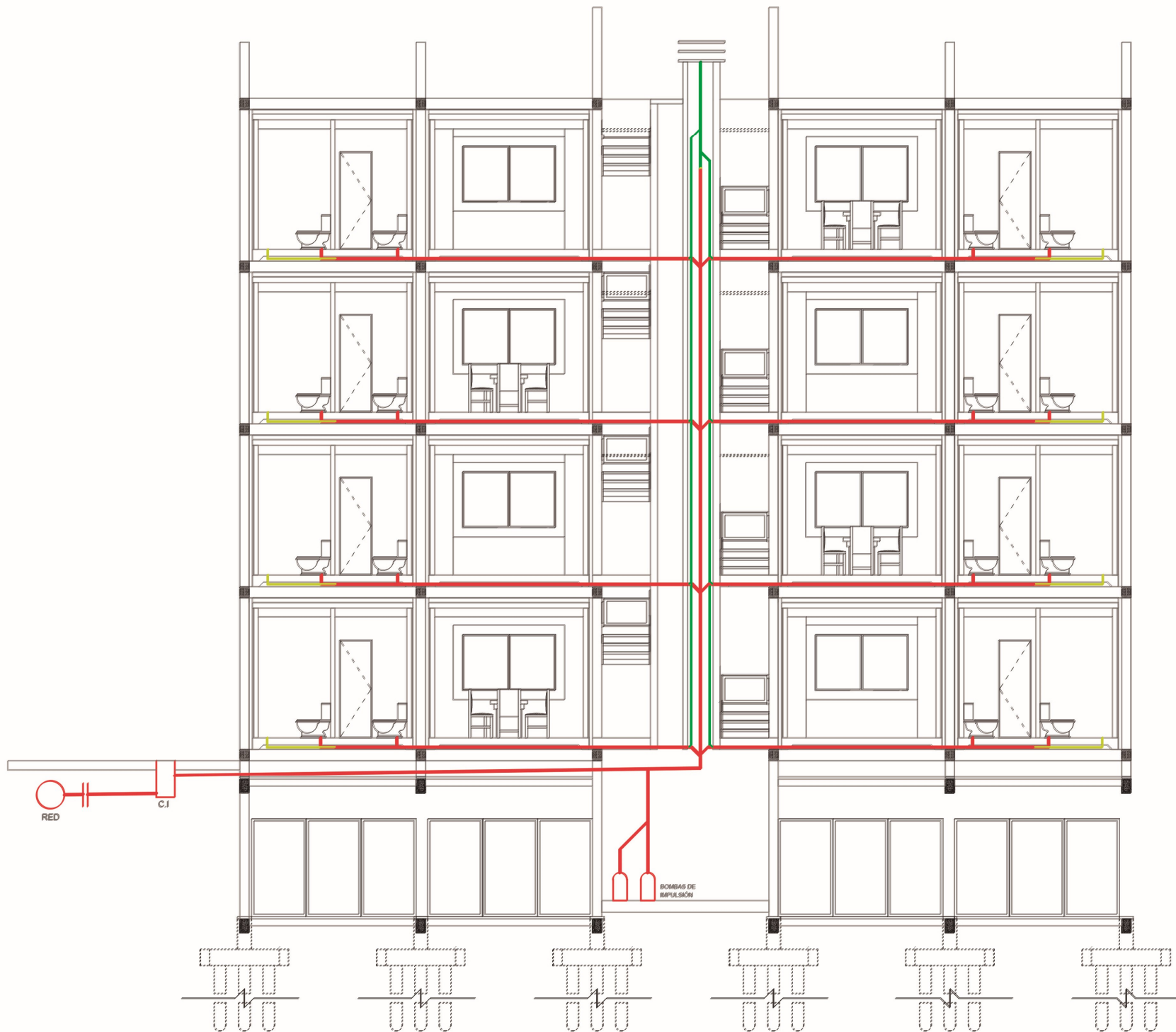


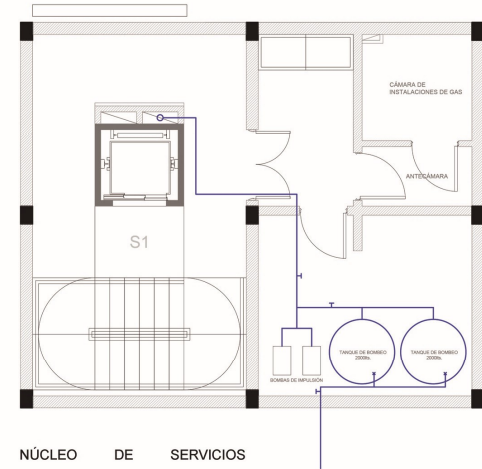
PLACA 2
PLANTA BAJA



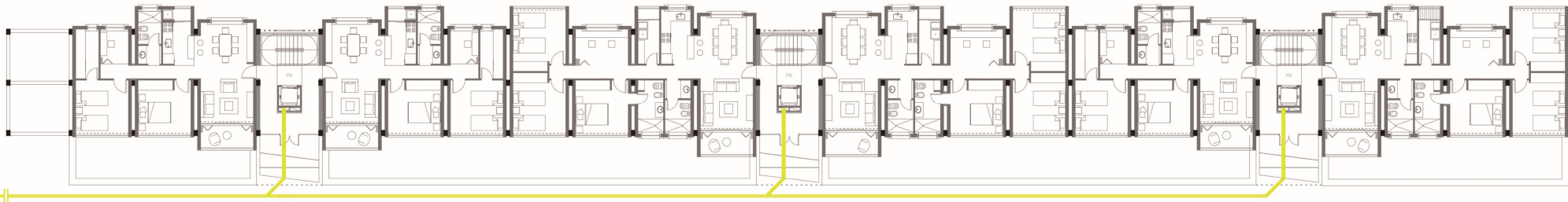
PLACA 2
PLANTA TIPO



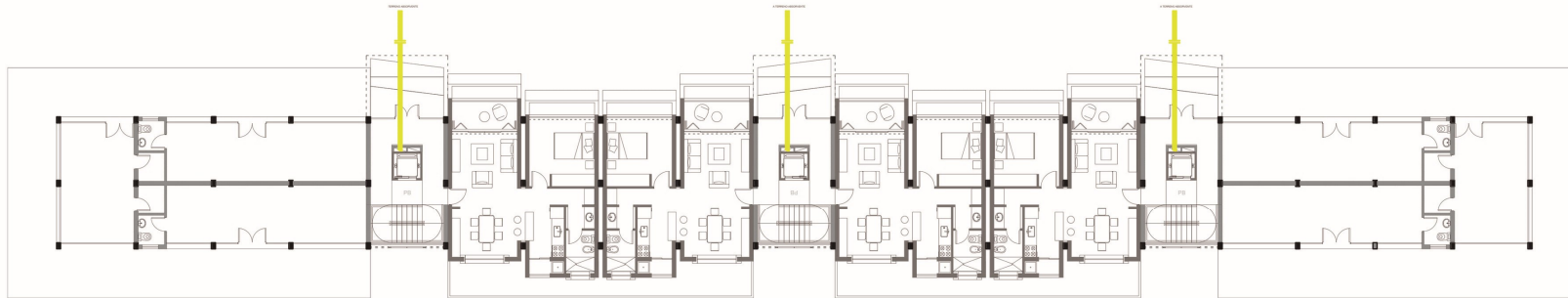




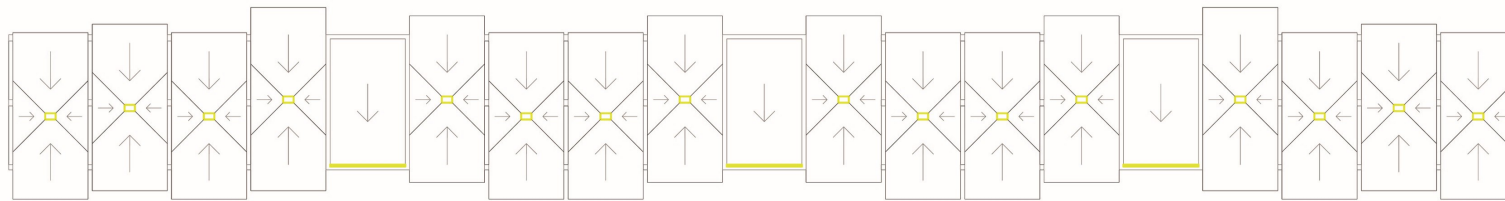
TVA4 S+G+P	PROVISION AGUA
	L52
	GALARZA SEBASTIÁN



PLACA 2
PLANTA BAJA



PLACA 1
PLANTA BAJA



PLANTA DE TECHOS







