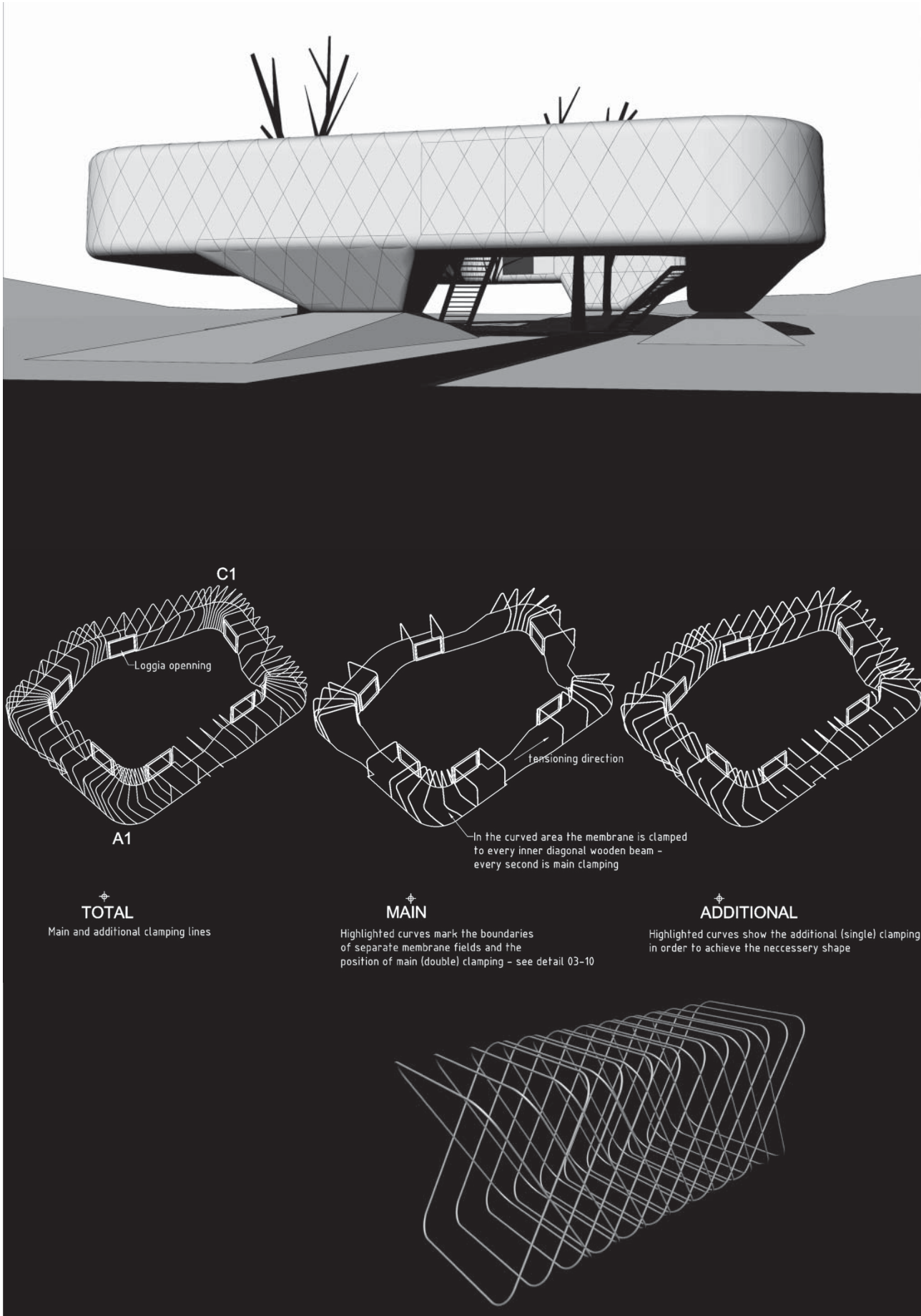


Cipea House

Njiric +



FICHA TECNICA

créditos :

njiric+ arhitekti
Hrvoje Njiric
Vedran Skopac
Zvonimir Basic
Hrvoje Bilandzic
Simon Vrscaj
Tena Zic

estructura:

UPI 2M, Zagreb
Berislav Medic
South East University, Nanjing
Sun Xun

servicios:

South East University, Nanjing
Luo Zhen Ning, Zhang
Yunkun, Han Zhicheng

programa:

tourist villa with 6 appartments

sitio:

Pearl Lake Resort

tamaño:

400 m2

cliente:

CIPEA, Nanjing, Mr Lu Jun

proyecto:

2003 - 04

construcción:

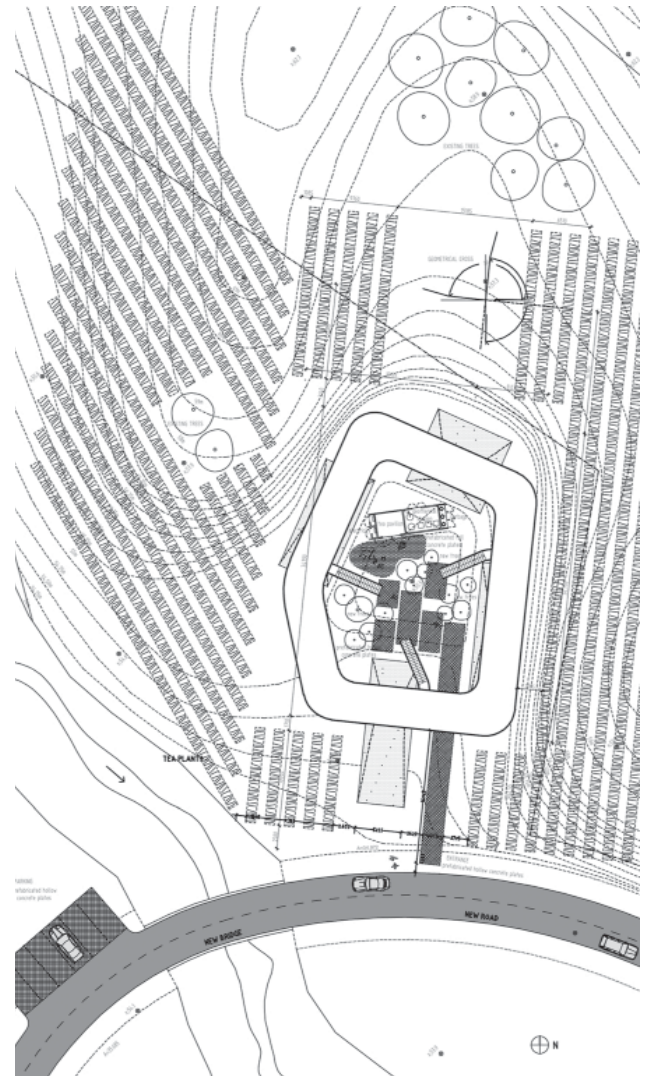
2004 - 05

Programa. Este equipamiento para el turismo consiste en 5-6 unidades en el Resort recreativo de Pearl Spring Lake, localizado cerca de la ciudad de Nanjing, China.

Tipología. Se han considerado varios tipos arquitectónicos locales, principalmente aquéllos de concentración al máximo (torres) y del máximo de horizontalidad (tipo con patio). Este último fue escogido como un punto de partida y manipulado para alcanzar un esquema de planta óptimo y secciones interconectadas.

¿Hablando en lenguas? ¿Además de la tipología, cómo suponemos interpretar lo local? ¿Con formas? ¿Con señales? ¿Con materiales? Rituales? Considerando todos estos items demasiado literales, decidimos usar los principios de construcción del bambú e interpretarlos en acero. La envoltura con telas translúcidas y material aislante producen una atmósfera contemplativa blanca en el interior. Por la noche la estructura brilla desde el interior, revelando su función como un movimiento borroso detrás de las pantallas de la tela. Una lámpara en medio del parque.

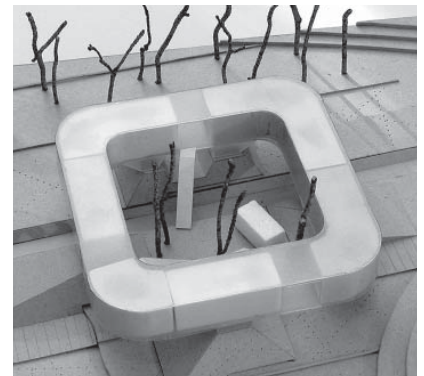
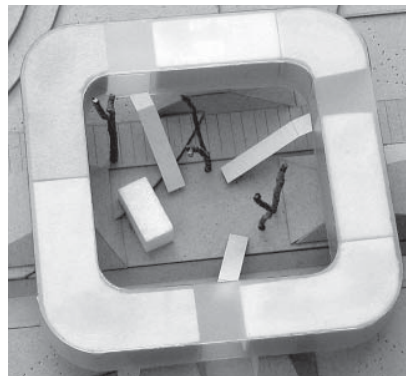
Paisaje. La superficie existente es remodelada de manera de permitir mediaciones diferentes entre la casa y el suelo, como así también para dirigir el flujo de visitantes. La geometría de la casa respeta la posición protectora del entorno natural, según los principios del Feng Shui. La capa de los campos de té se superpone a la topografía ondulada, independiente de la cuesta, como entidad autónoma. ■



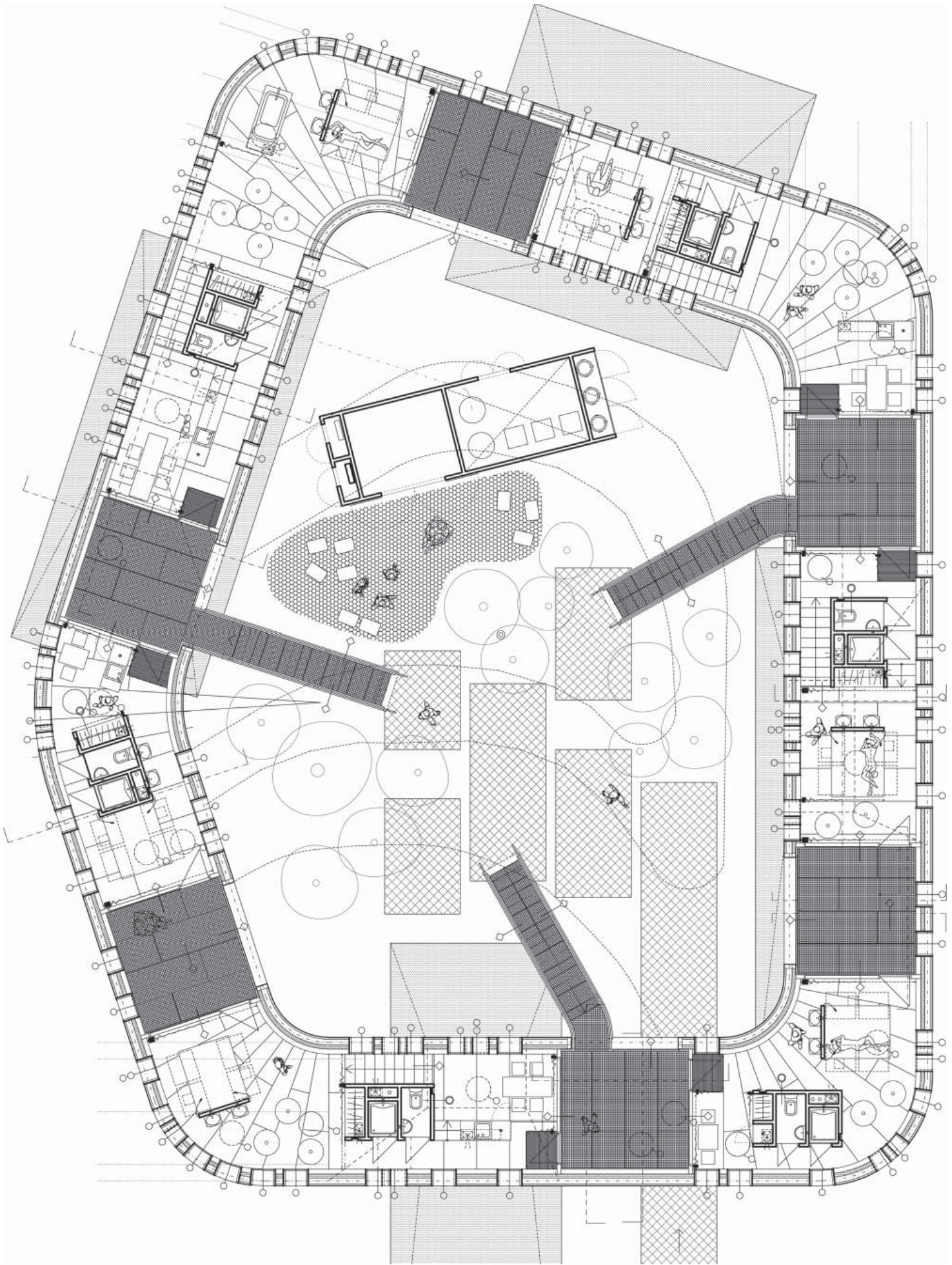
IMPLANTACIÓN



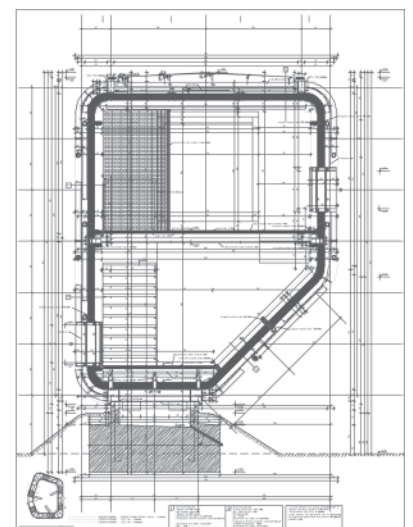
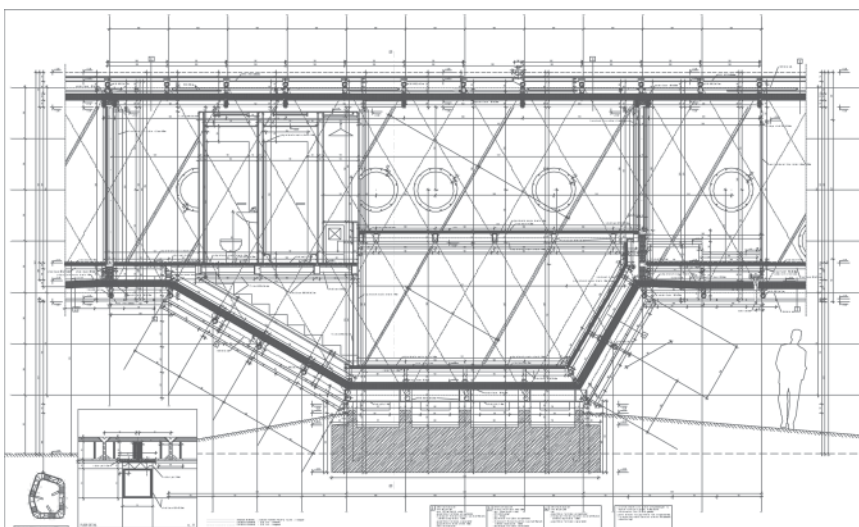
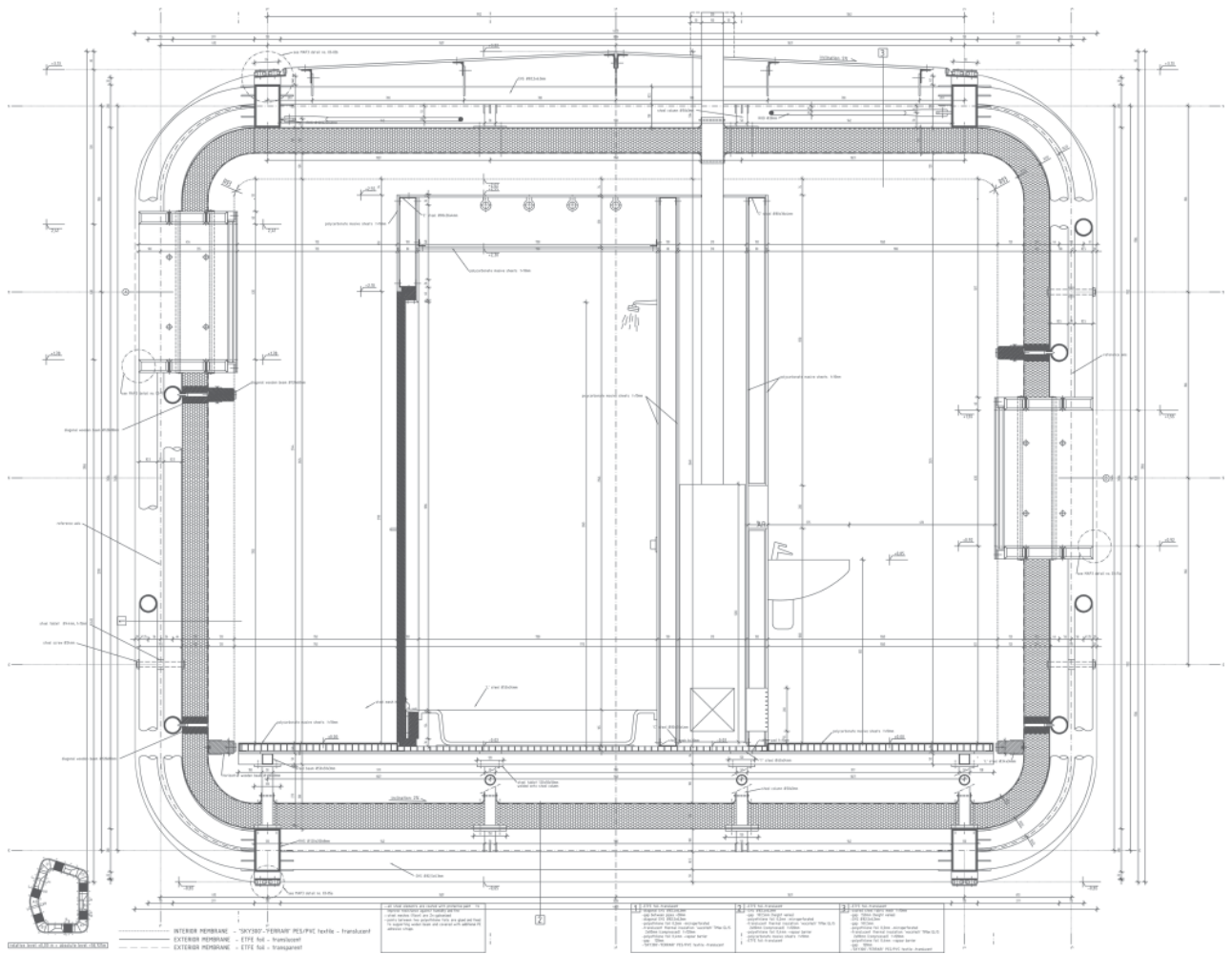
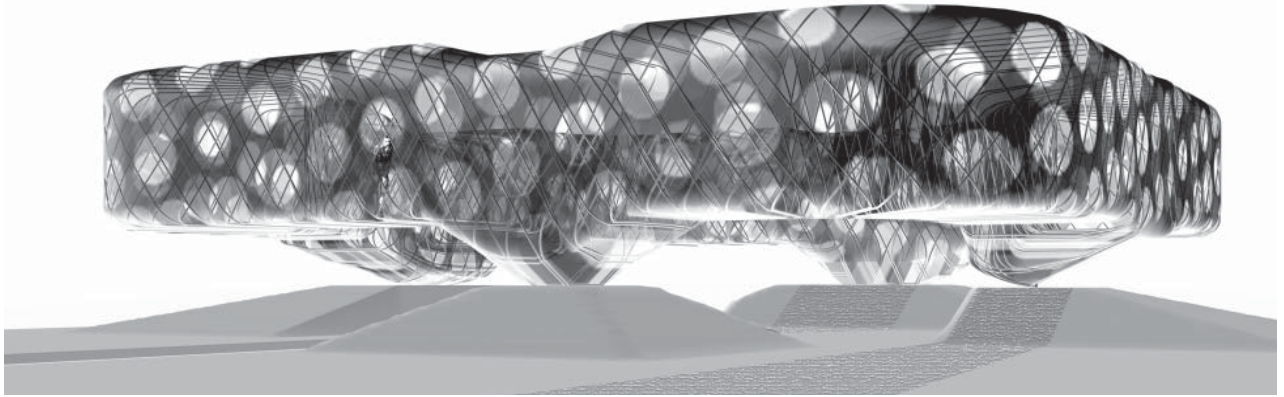
AGRUPAMIENTOS EN XIAYANG



MODELOS



PLANTA NIVEL ACCESOS



SECCIONES CONSTRUCTIVAS