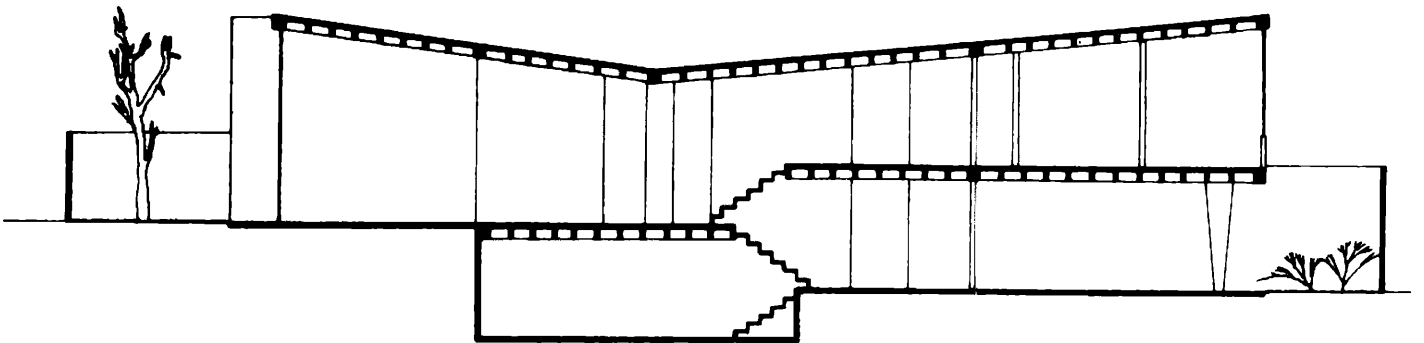


## Residencia Sierra Vertientes

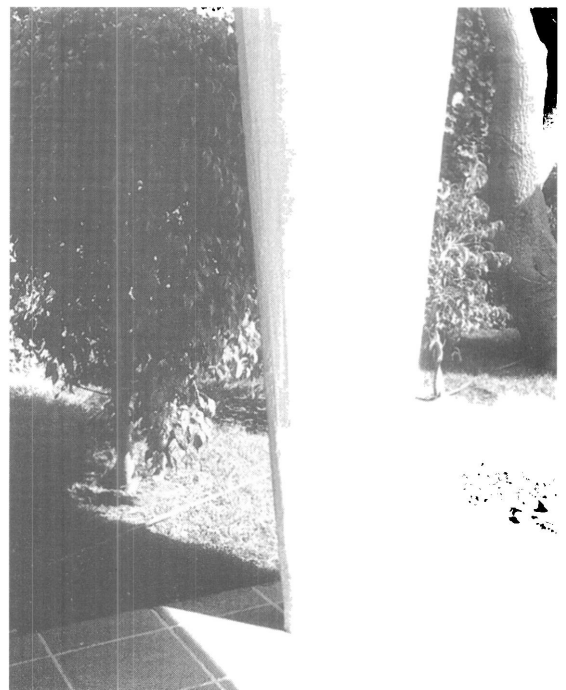
Abraham Zabludovsky, arquitecto. 1960

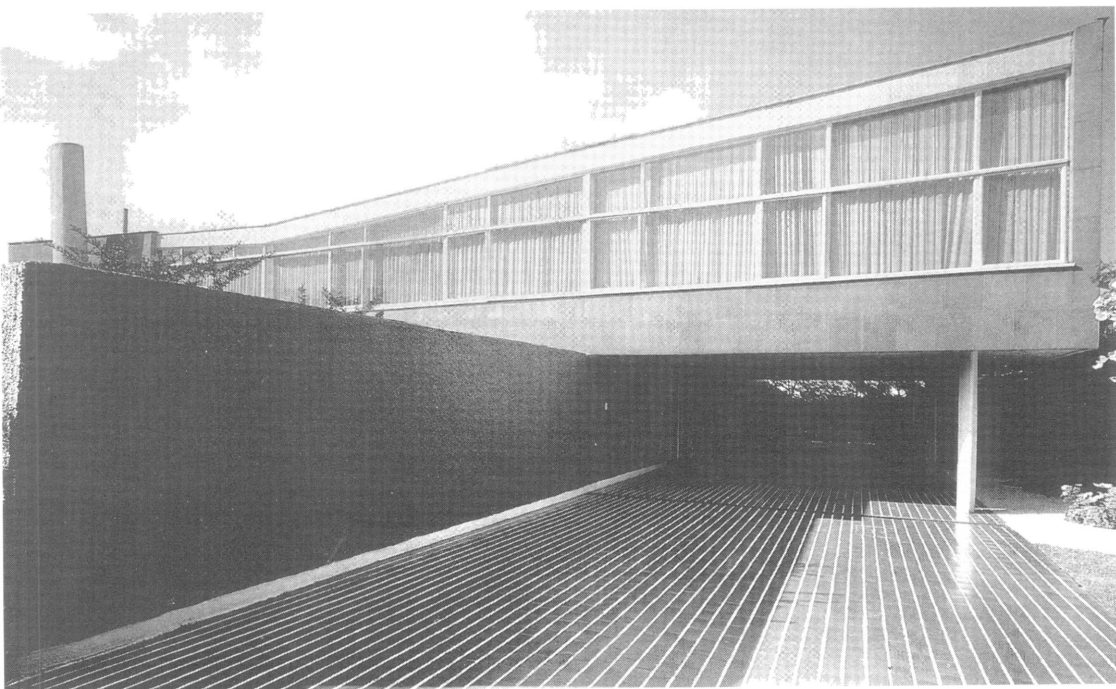
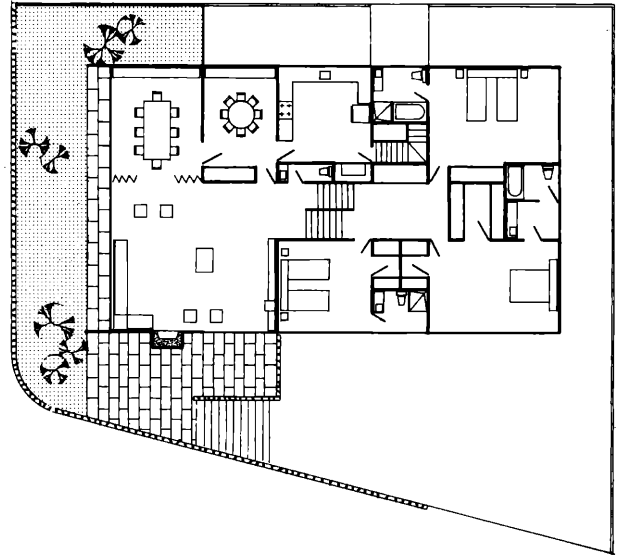
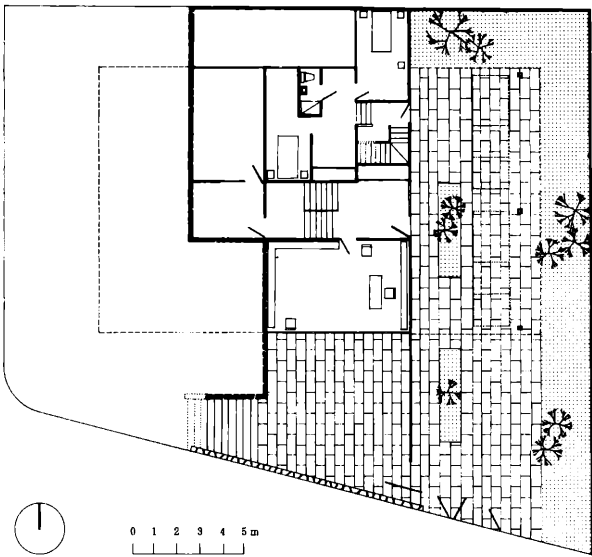


Corte  
Fachada a la calle  
Detalle



«Esta casa se construyó en una esquina de 620 m<sup>2</sup> y está compuesta por tres niveles. En la planta baja están el estudio y los cuartos de servicio, mientras que a media altura y a nivel del jardín se construyeron la estancia, el comedor, la cocina y el desayunador. Medio piso más arriba se encuentran las recámaras y los baños.»





*Planta baja*

*Planta alta*

*Vista de la fachada de acceso*

*Detalle del acceso*

*Fachada interior*

