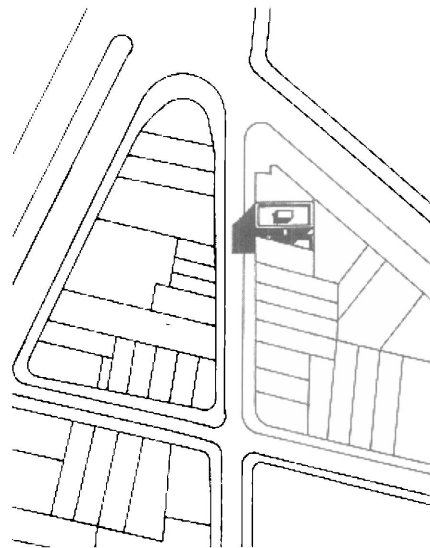


Edificio El Positano, Montevideo, Uruguay

Luis García Pardo y Adolfo Sommer Smith, arquitectos. 1956/58



Implantación

El sitio

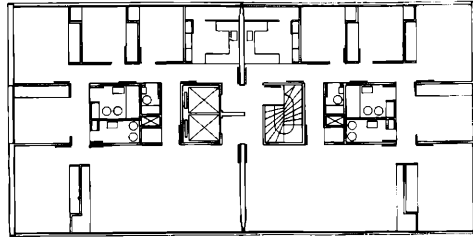
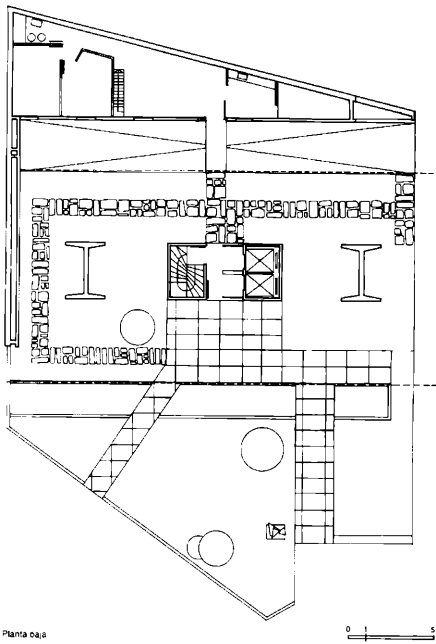
Detalle de la fachada sur



Guillermo Randrup



Guillermo Randrup

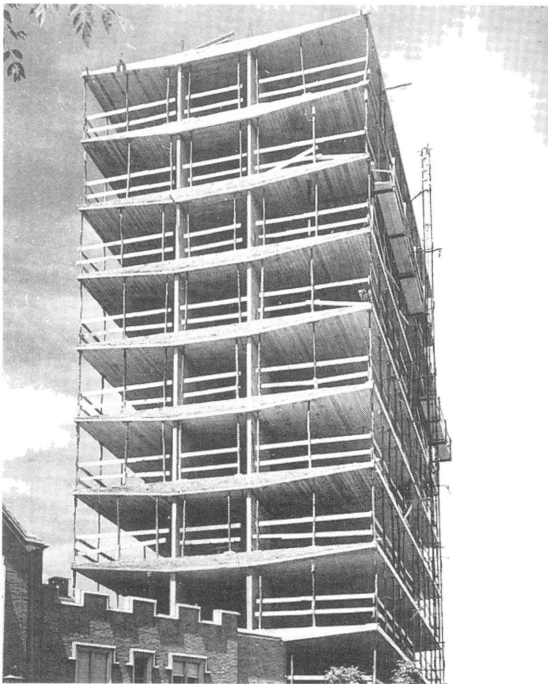


Planta baja

Planta tipo

En obra, vista lateral

Fachada oeste



Guillermo Randrup

La adopción de un partido que dispone en un predio de forma irregular un bloque paralelepípedo de rigurosa geometría, establece las características estructurales y formales que lo individualizan en su entorno inmediato. Tres únicos pilares canalizan la descarga a tierra de la estructura. En tanto el pilar central incluye las circulaciones verticales; los otros dos, de sección en doble T, constituyen el único elemento fijo de los apartamentos. En cada nivel, dos vigas pasantes de lado a lado solidarizan los pilares entre sí, y permiten desarrollar las losas que se extienden como dos alas mensuladas, liberándose de apoyos las fachadas y la planta en general. El partido interior resuelve dos departamentos por piso con gran libertad de organización, fijando en los baños, agrupados en torno a los pilares doble T mencionados, los únicos puntos de rigidez.

El autor, que cultiva con convicción la integración de las artes plásticas a la arquitectura, incluye en esta propuesta el diseño del jardín frontal a cargo del paisajista Burle Marx y las obras de los artistas Germán Cabrera («Victoria Alada» al frente del edificio) y Lino Denetto (mural sobre el muro medianero de avenida Brasil). Particularmente destacable es, en esta obra como en otras del mismo período, la coherencia conceptual propia del racionalismo internacionalizado, que impone volúmenes puros y fachadas planas, el uso de una tecnología y de materiales contemporáneos y la concepción urbana de raíces ciamísticas, que busca liberar las construcciones e integrar (en las situaciones que es posible) las áreas verdes a la arquitectura. ■

FICHA TÉCNICA

Proyecto

Luis García Pardo y Adolfo Sommer Smith, arquitectos

Ubicación:

Luis P. Ponce 1262,

Montevideo, Uruguay

Año de proyecto: 1956

Año de finalización: 1958

Comitente

Luis García Pardo

Asesor estructura

Leonel Viera, ingeniero

Asesor paisajista

Roberto Burle Marx,

paisajista

Empresa constructora

Viera y Mondino SA

Superficie del terreno

342 m²

Superficie construida

2020 m²